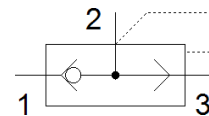
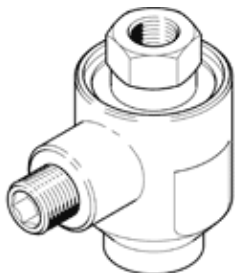


Бързоизпускащ клапан SE-1/4-B

Специф. Номер: 9686

FESTO



Информационен лист

Белег	Стойност
Разпределителна функция	Бързо обезвъздушаване
Пневматичен извод 1	G1/4
Пневматичен извод 2	G1/4
Тип на закрепване	за завиване
Standard nominal flow rate, exhaust 0.6→0.5 MPa (6→5 bar, 87→72.5 psi)	1,200 l/min
Standard nominal flow rate pressurisation 0.6→0.5 MPa (6→5 bar, 87→72.5 psi)	960 l/min
Работно налягане	0.5 ... 10 bar
Температура на околната среда	-20 ... 75 °C
Material housing	Цинкова отливка
Работна среда	Сгъстен въздух по ISO 8573-1:2010 [7:::]
Номинален размер	7 mm
Монтажна позиция	по избор
Забележка за работната и пилотната среди	Възможен е режим на работа със смазване (изисква се за целия оставащ експлоатационен период)
PWIS conformity	VDMA24364-B1/B2-L
Температура на средата	-20 ... 75 °C
Тегло на продукта	100 g
Пневматичен извод 3	G1/4
Material seals	NBR