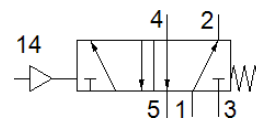
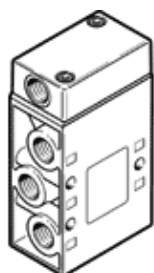


Пневматичен клапан VL-5-1/2

Специф. Номер: 9445

FESTO

5/2-разпределител, пневматично задействан, с възвратна пружина



Информационен лист

Белег	Стойност
Разпределителна функция	5/2 моностабилен
Тип на задействане	пневматичен
монтажна ширина	52 mm
Стандартен номинален дебит	3,700 l/min
Operating pressure MPa	0 ... 1 MPa
Работно налягане	0 ... 10 bar
Конструкция	Клапанен
Тип на ресет	механична пружина
Номинален размер	14 mm
Растерен размер	69 mm
Функция-изходящ въздух	дроселируем
Принцип на уплътняване	мек
Монтажна позиция	по избор
Ръчно задействане	Без
Тип управление	директно
Зхранване с управляващ(пилотен) въздух	външен
Посока на протичане	нереверсивен
Overlap	Underlap
Pilot pressure MPa	0.12 ... 1 MPa
Управляващо(пилотно) налягане	1.2 ... 10 bar
b-стойност	0.32
C-стойност	17.65 l/sbar
Време за превключване, изключено	27 ms
Време за превключване, включено	3 ms
Работна среда	Сгъстен въздух по ISO 8573-1:2010 [7:4:4]
Забележка за работната и пилотната среди	Възможен е режим на работа със смазване (изисква се за целия оставащ експлоатационен период)
Клас на корозионна устойчивост KBK	1 - Ниска корозия под напрежение
PWIS conformity	VDMA24364-B1/B2-L
Температура на складиране	-20 ... 60 °C
Температура на средата	-10 ... 60 °C
Управляващ флуид	Сгъстен въздух по ISO 8573-1:2010 [7:4:4]
Температура на околната среда	-10 ... 60 °C
Тегло на продукта	1,070 g
Тип на закрепване	на клеморед с проходен отвор по избор:
Извод, пилот 14	G1/4
Пневматичен извод 1	G1/2
Пневматичен извод 2	G1/2
Пневматичен извод 3	G1/2
Пневматичен извод 4	G1/2
Пневматичен извод 5	G1/2

Белег	Стойност
Материал-забележка	RoHS konform
Material seals	NBR TPE-U(PU)
Material housing	Алуминиева отливка