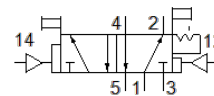


Пневматичен клапан JDH-5-1/8

Специф. Номер: 8824

FESTO



Информационен лист

Белег	Стойност
Разпределителна функция	5/2 бистабилен-доминиращ
Тип на задействане	пневматичен
монтажна ширина	26 mm
Стандартен номинален дебит	600 l/min
Operating pressure MPa	0 ... 1 MPa
Работно налягане	0 ... 10 bar
Конструкция	Клапанен
Номинален размер	5 mm
Растерен размер	27 mm
Функция-изходящ въздух	дроселируем
Принцип на уплътняване	мек
Монтажна позиция	по избор
Тип управление	директно
Зхранване с управляващ(пилотен) въздух	външен
Посока на протичане	нереверсивен
Overlap	Underlap
Pilot pressure MPa	0.23 ... 1 MPa
Управляващо(пилотно) налягане	2.3 ... 10 bar
Макс. честота на превключване	12 Hz
Време за превключване, изключено	16 ms
Време за превключване, включено	9 ms
Време за превключване, реверсирано	7 ms
Работна среда	Съгъстен въздух по ISO 8573-1:2010 [7:4:4]
Забележка за работната и пилотната среди	Възможен е режим на работа със смазване (изисква се за целия оставащ експлоатационен период)
Клас на корозионна устойчивост KBK	1 - Ниска корозия под напрежение
PWIS conformity	VDMA24364-B1/B2-L
Температура на складиране	-20 ... 60 °C
Температура на средата	-10 ... 60 °C
Температура на околната среда	-10 ... 60 °C
Тегло на продукта	330 g
Тип на закрепване	на клеморед с проходен отвор по избор:
Извод, пилот 12	G1/8
Извод, пилот 14	G1/8
Пневматичен извод 1	G1/8
Пневматичен извод 2	G1/8
Пневматичен извод 3	G1/8
Пневматичен извод 4	G1/8
Пневматичен извод 5	G1/8
Материал-забележка	RoHS konform
Material seals	NBR TPE-U(PU)
Material housing	Алуминиева отливка