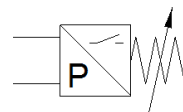
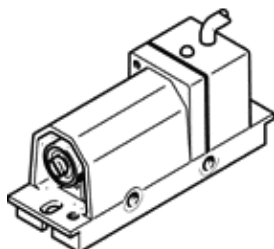


PE-преобразувател PEN-M5

Специф. Номер: 8625

FESTO

Пневмо-електрически преобразувател за налягане, вакуум и диференциално налягане, на 2п плоча.



Информационен лист

Белег	Стойност
Разрешение	RCM Mark
СЕ- знаци (виж декларация за съответствие)	по EU-EMV-нормала in accordance with EU RoHS directive
UKCA marking (see declaration of conformity)	To UK instructions for EMC To UK RoHS instructions
Материал-забележка	RoHS konform
Измервателна величина	Диференциално налягане Относително налягане
Измервателен метод	Пневмоелектрическо диференциално реле за налягане
Operating pressure MPa	-0.1 ... 0.8 MPa
Работно налягане	-1 ... 8 bar
Работна среда	Сгъстен въздух по ISO 8573-1:2010 [7:4:4]
Забележка за работната и пилотната среди	Възможен е режим на работа със смазване (изисква се за целия оставащ експлоатационен период)
Температура на средата	-20 ... 60 °C
Температура на околната среда	-20 ... 60 °C
Превключващ изход	PNP
Функция на превключващия елемент	Нормално отворен контакт
Макс. честота на превключване	70 Hz
Макс. ток на изхода	350 mA
Устойчивост на късо съединение	Да
обхват на работното напрежение DC	12 ... 30 V
Електрически извод	3-жилен Кабел отворен край
Дължина на кабела	2.5 m
Material cable sheath	PUR
Тип на закрепване	на монтажна рамка 2п с проходен отвор по избор:
Монтажна позиция	по избор
Пневматичен извод	M5
Тегло на продукта	240 g
Material housing	Цинкова отливка
Material sealing ring	NBR
Индикация за работно състояние	LED жълт
Обхват за настройка, гранична стойност	-0.8 ... 8 bar
Клас на защита	IP67
PWIS conformity	VDMA24364-B2-L