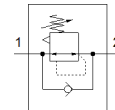
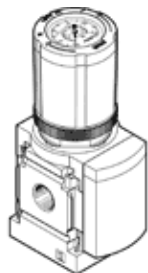


Регулатор на налягане MS4-LR-1/4-D7-VS-DM1

Специф. Номер: 8190242

FESTO



Информационен лист

| Белег | Стойност |
|--|--|
| Размер | 4 |
| Серия | MS |
| Заклучване на задействането | Въртяща глава със заключване |
| Монтажна позиция | по избор |
| Конструкция | Мембранен регулатор с директно управление |
| Регулираща функция | Изходно налягане постоянно с вторично обезвъздушаване с възвратен поток |
| Манометър | с манометър на въртящата глава |
| Operating pressure MPa | 0.08 ... 1.4 MPa |
| Работно налягане | 0.8 ... 14 bar |
| Обхват на регулиране на налягането | 0.5 ... 12 bar |
| Max. pressure hysteresis (MPa) | 0.04 MPa |
| Макс. хистерезис на налягането | 0.4 bar |
| Max. pressure hysteresis | 5.8 psi |
| Стандартен номинален дебит | 800 l/min |
| Работна среда | Състен въздух по ISO 8573-1:2010 [7:4:4] инертен газ |
| Забележка за работната и пилотната среди | Възможен е режим на работа със смазване (изисква се за целия оставащ експлоатационен период) |
| Клас на корозионна устойчивост KBK | 2 - Умерена корозия под напрежение |
| PWIS conformity | VDMA24364-B1/B2-L |
| Температура на складиране | -10 ... 60 °C |
| Безопасно за храни | Моля, вижте допълнителната информация за материала |
| Температура на средата | -10 ... 60 °C |
| Температура на околната среда | -10 ... 60 °C |
| Тегло на продукта | 225 g |
| Тип на закрепване | За челен монтаж на табло Последователен монтаж с принадлежности по избор: |
| Пневматичен извод 1 | G1/4 |
| Пневматичен извод 2 | G1/4 |
| Материал-забележка | RoHS konform |
| Material of connecting plate | Алуминиева отливка |
| Material control panel | PA POM |
| Material seals | NBR |
| Material housing | Алуминиева отливка |
| Material membrane | NBR |