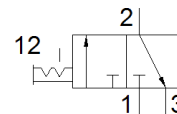
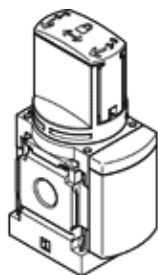


# Включващ разпределител MS4-EM1-1/4-F1A

Специф. Номер: 8183561  
Нов

FESTO



## Информационен лист

Белег	Стойност
Конструкция	Въртящ шибър
Тип на задействане	ръчно
Функция-изходящ въздух	недроселируем
Тип управление	директно
Инструкции за употреба	Foreign particles can adhere to the product or form during installation. Depending on the application, it may be necessary to purge the product with clean compressed air, to clean it after installation and operate it with ducted exhaust air.
Разпределителна функция	3/2 бистабилен
Работно налягане	0 ... 14 bar
C-стойност	9 l/sbar
b-стойност	0.39
Стандартен номинален дебит	2,200 l/min
Работна среда	Съгъстен въздух по ISO 8573-1:2010 [7:4:4] инертен газ
Забележка за работната и пилотната среди	Възможен е режим на работа със смазване (изисква се за целия оставащ експлоатационен период)
Клас на корозионна устойчивост KBK	2 - Умерена корозия под напрежение
Материал-забележка	RoHS konform
PWIS conformity	VDMA24364-B1/B2-L
RSBP classification to CD-0033	F1a
Температура на средата	-10 ... 60 °C
Температура на околната среда	-10 ... 60 °C
Безопасно за храни	Моля, вижте допълнителната информация за материала
Тип на закрепване	Последователен монтаж с принадлежности по избор:
Монтажна позиция	по избор
Посока на протичане	неревърсивен
Тегло на продукта	190 g
Пневматичен извод 1	G1/4
Пневматичен извод 2	G1/4
Пневматичен извод 3	G1/4
Material seals	TPE-U(PU)
Material housing	Алуминиева отливка