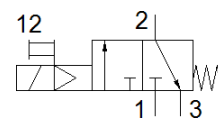
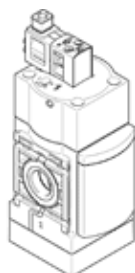


Включващ разпределител MS6-EE-1/2-V24-F1A-B

Специф. Номер: 8176514

FESTO



Информационен лист

Белег	Стойност
Серия	MS
Размер	6
Растерен размер	62 mm
Конструкция	Poppet valve, electrically actuated
Ръчно задействане	с фиксация избутващ
Тип на ресет	механична пружина
Тип управление	с предупреждение
Разпределителна функция	3/2 затворен моностабилен
Operating pressure MPa	0.3 ... 0.7 MPa
Работно налягане	3 ... 7 bar
Стандартен номинален дебит	5,000 l/min
Характеристика на бобината	24VDC:2,3
Допустими колебания на напрежението	+/- 10 %
Време на включване	29 ms
Работна среда	Съгъстен въздух по ISO 8573-1:2010 [7:4:4]
Клас на корозионна устойчивост KBK	1 - Ниска корозия под напрежение
Материал-забележка	RoHS konform
PWIS conformity	VDMA24364-B1/B2-L
RSBP classification to CD-0033	F1a
Клас чисто помещение	ISO class 7
Температура на средата	-5 ... 50 °C
Клас на защита	IP65
Температура на околната среда	-5 ... 50 °C
Тип на закрепване	с монтаж на стена/повърхност
Монтажна позиция	вертикално +/- 5°
Тегло на продукта	517 g
Пневматичен извод 1	G1/2
Пневматичен извод 2	G1/2
Пневматичен извод 3	G1/2
Зхранване с управляващ(пилотен) въздух	вътрешно
Електрически извод	Plug pattern type C to EN 175301-803 по EN 175301-803
Дисплей за сигналните статуси	с принадлежности
Material seals	HNBR NBR
Material housing	PA-усилен