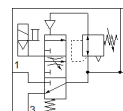
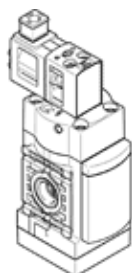


Разпределител с повишаване на налягането MS4-EDE-1/4-V24-F1A-B

Специф. Номер: 8176511

FESTO



Информационен лист

Белег	Стойност
Размер	4
Растерен размер	40 mm
Функция-изходящ въздух	недроселируем
Тип на задействане	електрически
Монтажна позиция	вертикално +/- 5°
Серия	MS
Ръчно задействане	с фиксация избутващ
Конструкция	Poppet valve, electrically actuated
Тип на ресет	механична пружина
Тип управление	с предупреждение
Зхранване с управляващ (пилотен) въздух	вътрешно
Разпределителна функция	3/2 затворен моностабилен I
Индикатор за превключена позиция	с принадлежности
Operating pressure MPa	0.3 ... 0.7 MPa
Работно налягане	3 ... 7 bar
b-стойност	0.45
C-стойност	8.52 l/sbar
Standard flow rate exhaust 0.6->0 MPa (6->0 bar, 87->0 psi)	> 1,600 l/min
Стандартен номинален дебит	2,000 l/min
Време на включване	31 ms
Характеристика на бобината	24VDC:2,3
Допустими колебания на напрежението	+/- 10 %
Работна среда	Сгъстен въздух по ISO 8573-1:2010 [7:4:4]
Клас на корозионна устойчивост KBK	1 - Ниска корозия под напрежение
PWIS conformity	VDMA24364-B1/B2-L
RSBP classification to CD-0033	F1a
Клас чисто помещение	ISO class 7
Температура на складиране	-10 ... 60 °C
Температура на средата	-5 ... 50 °C
Клас на защита	IP65
Температура на околната среда	-5 ... 50 °C
Тегло на продукта	196 g
Електрически извод	Plug pattern type C to EN 175301-803 по EN 175301-803
Дисплей за сигналните статуси	с принадлежности
Тип на закрепване	с монтаж на стена/повърхност
Пневматичен извод 1	G1/4
Пневматичен извод 2	G1/4
Пневматичен извод 3	G1/4
Материал-забележка	RoHS konform
Material seals	HNBR NBR
Material housing	PA-усилен