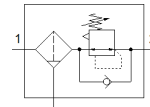


Филтър-регулатор MS6-LFR-1/2-D6-C-P-M-A8-F1A-B

Специф. Номер: 8175824

FESTO



Информационен лист

| Белег | Стойност |
|--|--|
| Размер | 6 |
| Серия | MS |
| Заклучване на задействането | Въртяща глава със заключване |
| Монтажна позиция | вертикално +/- 5° |
| Степен на филтрация | 5 µm |
| Кондензоотделител | ръчен въртящ |
| Конструкция | Филтър-регулатор без манометър Бутален регулатор с директно управление |
| Макс. количество на кондензата | 27.3 ml |
| Регулираща функция | Изходно налягане постоянно с вторично обезвъздушаване с възвратен поток |
| Манометър | G1/8 подготвен |
| Operating pressure MPa | 0.1 ... 1 MPa |
| Работно налягане | 1 ... 10 bar |
| Обхват на регулиране на налягането | 0.3 ... 7 bar |
| Max. pressure hysteresis (MPa) | 0.035 MPa |
| Макс. хистерезис на налягането | 0.35 bar |
| Max. pressure hysteresis | 5.075 psi |
| Стандартен номинален дебит | 4,750 l/min |
| Работна среда | Състен въздух по ISO 8573-1:2010 [7:4:4] инертен газ |
| Забележка за работната и пилотната среди | Compatibility with ester oil not guaranteed |
| Клас на корозионна устойчивост KBK | 1 - Ниска корозия под напрежение |
| PWIS conformity | VDMA24364-B1/B2-L |
| RSBP classification to CD-0033 | F1a |
| Клас чисто помещение | ISO class 7 |
| Температура на складиране | -5 ... 50 °C |
| Клас чистота на въздуха на изхода | Състен въздух по ISO 8573-1:2010 [6:4:4] |
| Температура на средата | -5 ... 50 °C |
| Температура на околната среда | -5 ... 50 °C |
| Тегло на продукта | 578 g |
| Тип на закрепване | За челен монтаж на табло Последователен монтаж с принадлежности по избор: |
| Пневматичен извод 1 | G1/2 |
| Пневматичен извод 2 | G1/2 |
| Материал-забележка | RoHS konform |
| Material seals | NBR |
| Material rotary knob | POM |
| Material spring | високолегирана стомана, неръждаема |
| Material filter | PE |
| Material housing | PA-усилен |
| Material bowl | PC |
| Material valve stem | POM |