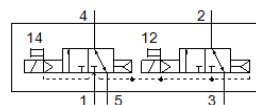
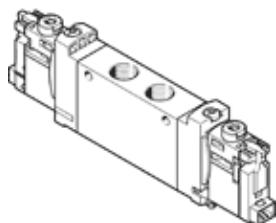


Електромагнитен разпределител VUVG-LK14-T32C-AT-G18-1H2L-F1A

Специф. Номер: 8173205
Нов

FESTO



Информационен лист

Белег	Стойност
Разпределителна функция	2x3/2 затворен моностабилен
Тип на задействане	електрически
Размер на разпределителя	14 mm
Стандартен номинален дебит	570 l/min
Operating pressure MPa	0.15 ... 0.7 MPa
Работно налягане	1.5 ... 7 bar
Конструкция	Piston slide with sealing ring
Тип на ресет	пневматична пружина
Разрешение	с UL us - Recognized (OL)
Отдел издаващ сертификати	UL MH19482
Клас на защита	IP40
Функция-изходящ въздух	дроселируем
Принцип на уплътняване	мек
Монтажна позиция	по избор
Ръчно задействане	с фиксация избутващ
Тип управление	с предуправление
Зхранване с управляващ(пилотен) въздух	вътрешно
Посока на протичане	неревърсивен
Overlap	Positive overlap
Дисплей за сигналните статуси	LED
Макс. честота на превключване	2 Hz
Време за превключване, изключено	20 ms
Време за превключване, включено	13 ms
Продължителност на включване	100 %
Максимален позитивен тестови импулс с логика 0	1,600 µs
Максимален негативен тестови импулс с логика 1	3,000 µs
Характеристика на бобината	24 V DC: 0,8 W
Допустими колебания на напрежението	+/- 10 %
Работна среда	Съгстен въздух по ISO 8573-1:2010 [7:4:4]
Забележка за работната и пилотната среди	Възможен е режим на работа със смазване (изисква се за целия оставащ експлоатационен период)
Устойчивост на вибрации	Transport application test with severity level 1 as per FN 942017-4 and EN 60068-2-6
Шоково съпротивление	Тест на удар с ниво на тежест 1 в съответствие с FN 942017-5 и EN 60068-2-27
Клас на корозионна устойчивост KBK	0 - няма корозия под напрежение
PWIS conformity	VDMA24364 zone III
RSBP classification to CD-0033	F1a
Клас чисто помещение	ISO class 6
Температура на средата	-5 ... 50 °C
Управляващ флуид	Съгстен въздух по ISO 8573-1:2010 [7:4:4]
Температура на околната среда	-5 ... 50 °C
Тегло на продукта	75 g
Електрически извод	2-пинов

Белег	Стойност
	Connection pattern H, horizontal connection Щекер
Тип на закрепване	на клеморед с проходен отвор по избор:
Пневматичен извод 2	G1/8
Пневматичен извод 4	G1/8
Материал-забележка	RoHS konform
Material seals	HNBR NBR
Material housing	Алуминиева сплав