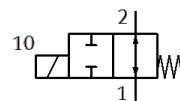


# media separated solenoid valve VYKA-F7-M22U-12-PE-5YQ7

Специф. Номер: 8170091

FESTO



## Информационен лист

| Белег  | Стойност   |
|--|--|
| Конструкция                                      | Rocker valve with diaphragm seal   |
| Принцип на уплътняване                           | мек  |
| Материали, контактуващи със средата              | EPDM<br>PEEK   |
| Безопасно за храни                               | Моля, вижте допълнителната информация за материала   |
| Разпределителна функция                          | 2/2 отворен моностабилен   |
| Номинален размер                                 | 1.2 mm   |
| Посока на протичане                              | реверсируем с ограничения  |
| Тип на задействане                               | електрически   |
| Тип управление                                   | директно   |
| Тип на ресет                                     | механична пружина  |
| Ръчно задействане                                | Без  |
| Монтажна позиция                                 | по избор   |
| Тип на закрепване                                | С проходен отвор за винт M2  |
| Електрическа връзка 1, вид на свързването        | Щекер  |
| Електрическа връзка 1, технология на свързването | Connection pattern Q7  |
| Електрическа връзка 1, брой пинове/проводници    | 2  |
| Размер   | 7  |
| Растерен размер                                  | 7.5 mm   |
| Флуидна връзка                                   | Фланец   |
| Среда  | Течни медии<br>Газообразни среди   |
| Note on the medium                               | Observe resistance of materials that come into contact with media<br>Maximum particle size: 5 µm |
| Internal volume                                  | 18 µl fluid chamber valve<br>24 µl valve with fluid connections                                  |
| Температура на средата на течности               | 0 ... 50 °C  |
| Temperature of gaseous media                     | 0 ... 50 °C  |
| Температура на околната среда                    | 0 ... 50 °C  |
| Температура на складиране                        | -20 ... 70 °C  |
| Pressure of medium                               | -0.05 ... 0.2 MPa  |
| Средно налягане                                  | -0.5 ... 2 bar   |
| Pressure of medium psi                           | -7.25 ... 29 psi   |
| Note on pressure of medium                       | IN:-0,25-2/-0,025-0,2/..<br>OUT:-0,5-1/-0,05-0,1/..  |
| Differential pressure (MPa)                      | 0.2 MPa  |
| Диференциално налягане                           | 2 bar  |
| Differential pressure (psi)                      | 29 psi   |
| Burst pressure                                   | 2.3 MPa  |
| Пределно налягане                                | 23 bar   |
| Burst pressure                                   | 333.5 psi  |
| обхват на работното напрежение DC                | 12 ... 26 V  |
| Забележка за работното постоянно напрежение      | With electrical E-box VAVE-K1-...  |
| Допустими колебания на напрежението              | +/- 10 %   |
| електрическа консумирана мощност                 | 3.5 W  |

| Белег                                      | Стойност  |
|--|---|
| Информация за енергийната консумация       | Low-current phase 0.3 W, high-current phase 3.5 W for 60 ms, in combination with VAVE-K1-...  |
| Характеристика на бобината                 | 12 - 26 V DC: low-current phase 0.06 W, high-current phase 2.2 W  |
| Клас на изолацията                         | B   |
| Продължителност на включване               | 100% with holding current reduction<br>Моля, обърнете внимание на забележките за работния режим на соленоидните разпределители                  |
| Макс. честота на превключване              | 6 Hz  |
| Note on switching frequency                | Dependent on the ambient temperature and installation state<br>For 100% duty cycle, dependent on the ambient temperature and installation state |
| Време за изключване при течности           | 5 ms  |
| Switching time off gaseous media           | 5 ms  |
| Стандартен номинален дебит                 | 10 l/min  |
| Information on standard nominal flow rate  | In case of a pressure drop of 1 -> 0 bar (gaseous media)  |
| дебит Kv                                   | 0.018 m <sup>3</sup> /h   |
| Flow rate Kv (l/min)                       | 0.3 l/min   |
| Information on flow rate Kv                | For water as medium<br>Pressure difference 1 bar  |
| Water flow rate at max. operating pressure | 0,024 m <sup>3</sup> /h<br>0,40 l/min   |
| Material housing                           | PA-усилен<br>PEEK<br>PPA-подсилено  |
| Material membrane                          | EPDM  |
| Material seals                             | EPDM  |
| Материал-забележка                         | RoHS konform  |
| PWIS conformity                            | VDMA24364 zone III  |
| Тегло на продукта                          | 10.9 g  |
| Клас на защита                             | IP40  |
| Забележка за степента на защита            | в монтирано състояние   |
| Инструкции за употреба                     | For indoor use only   |
| Клас на корозионна устойчивост KBK         | 0 - няма корозия под напрежение   |