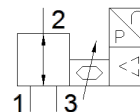
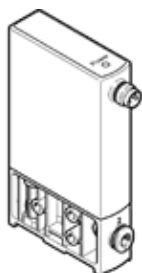


Пропорционален регулатор на налягане VEAA-L-3-D9-Q4-V2-1R1

Специф. Номер: 8153646

FESTO



Информационен лист

Белег	Стойност
Разпределителна функция	3-пътен пропорционален вентил за налягане
Тип управление	директно
Тип на ресет	механична пружина
Тип на задействане	електрически
Монтажна позиция	по избор
Принцип на уплътняване	мек
Температура на околната среда	0 ... 50 °C
Температура на средата	5 ... 50 °C
Температура на складиране	-20 ... 70 °C
Димензиониране W x L x H	15 mm x 54,5 mm x 85 mm
Пневматичен извод 1	QS-4
Пневматичен извод 2	QS-4
Пневматичен извод 3	QS-4
Material seals	NBR
Тип на закрепване	с проходен отвор с принадлежности по избор:
захранващо налягане 1MPa	0 ... 1.1 MPa
Входно налягане 1	0 ... 11 bar
захранващо налягане 1 psi	0 ... 159.5 psi
Output pressure 2	0.003 ... 0.6 MPa
Изходно налягане 2	0.03 ... 6 bar
Output pressure 2	0.435 ... 87 psi
Стандартен номинален дебит	≥ 10 l/min
Стандартен номинален дебит 2->3	≥ 6 l/min
Линейна грешка, FS	0.5 %
Точност при повторение ± %FS	0.4 %FS
Хистерезис FS	0.25 %FS
Температурен коефициент	0.05 %/K
Absolute accuracy in ± %FS at room temperature	0.75 %FS
Тегло на продукта	55 g
Работна среда	Съгстен въздух по ISO 8573-1:2010 [7:4:4] инертен газ
Забележка за работната и пилотната среди	Не е възможна работа при наличие на смазка
Клас на защита	IP65
Разрешение	RCM Mark
КС mark	КС-EMV
CE- знаци (виж декларация за съответствие)	по EU-EMV-нормала in accordance with EU RoHS directive
UKCA marking (see declaration of conformity)	To UK instructions for EMC To UK RoHS instructions
Материал-забележка	RoHS konform
PWIS conformity	VDMA24364 zone III
Клас на корозионна устойчивост KBK	2 - Умерена корозия под напрежение
обхват на работното напрежение DC	19 ... 29 V

Белег	Стойност
Номинално работно напрежение DC	24 V
Остатъчна пулсация	10 %
Зададена стойност	0 - 5 V
Обхват на сигналите аналогов изход	1 - 5 V
Точност, аналогов изход FS	2 %FS
Мах. електрическа консумация	1 W
Защита на полюсите	за всички електрически връзки
Устойчивост на късо съединение	за всички електрически връзки
Инструкция за безопасност	Safety position VEAA/VEAB
Тип на дисплея	LED
Електрически извод	4-пинов M8x1 Щекер по EN 60947-5-2
Material housing	PA-усилен