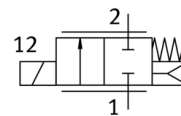
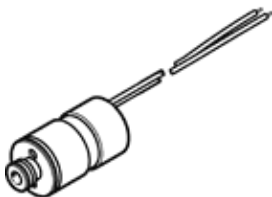


Пропорционален разпределител VPWS-6-B-6-PC15-7-V

Специф. Номер: 8074538

FESTO



Информационен лист

Белег	Стойност
Номинален размер	6 mm
Тип на задействане	електрически
Принцип на уплътняване	мек
Монтажна позиция	по избор
Конструкция	Дисков клапан с директно задействане
Тип на ресет	механична пружина
Тип управление	директно
Посока на протичане	неревърсивен
Разпределителна функция	2/2-way proportional valve closed
Operating pressure MPa	0 ... 0.7 MPa
Работно налягане	0 ... 7 bar
Nominal operating pressure	0.7 MPa
Номинално работно налягане	7 bar
Nominal operating pressure (psi)	101.5 psi
Burst pressure	21 bar
Пределно налягане	21 bar
Burst pressure	304.5 psi
Standard flow rate	270 ... 350 l/min
Hysteresis	22.5 mA
Време за превключване, включено	10 ms
Current regulating range	0 ... 225 mA
Max. електрическа консумация	3 W
Съпротивление на намотката	60.5 Ohm
Продължителност на включване	100% (see assembly instructions)
Report number for VOC emission test according to ISO 18562-3	FE 2021-450
Report number for particle emission according to ISO 18562-2	PAR_041_2022
Report number for surface cleanliness	FE_2021-498
Oxygen suitability according to standard	ISO 15001
Maximum impurity level for hydrocarbons	500 mg/m ²
Клас на корозионна устойчивост KBK	1 - Ниска корозия под напрежение
PWIS conformity	VDMA24364 zone III
Среда	инертен газ Air Oxygen
Note on the medium	Не е възможна работа при наличие на смазка Maximum particle size 10 µm
Температура на средата	5 ... 50 °C
Клас на защита	IP60
Забележка за степента на защита	IP65 with suitable plug в монтирано състояние
Температура на околната среда	5 ... 50 °C
Температура на складиране	-40 ... 80 °C
Тегло на продукта	25 g
Електрическа връзка 1, вид на свързването	Кабел
Електрическа връзка 1, технология на свързването	отворен край

Белег	Стойност
Електрическа връзка 1, брой пинове/проводници	2
Дължина на кабела	70 ... 80 mm
Тип на закрепване	на присъединителна плоча Plug-in с принадлежности
Пневматичен извод 1	Cartridge 7.5 mm
Пневматичен извод 2	Cartridge 15 mm
Материал-забележка	RoHS konform
Material seals	FPM
Material housing	високолегирана стомана