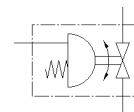
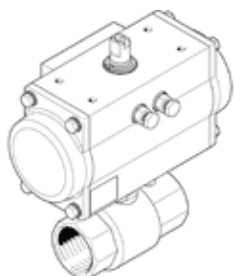


# Задвижване със сферичен кран VZBM-A-1"-RP-25-D-2-B2-PB20

Специф. Номер: 8070246

FESTO

Brass, with single-acting actuator DFPD 2/2-way, nominal width 1",  
PN25, thread EN 10226-1.



## Информационен лист

Белег	Стойност
Конструкция	Двупътен сферичен кран Въртящо задвижване
Тип на задействане	пневматичен
Монтажна позиция	по избор
Тип на закрепване	Последователен монтаж
Свързване на арматура	Rp1
Индикатор за превключена позиция	посока на шлица = посока на протичане
Номинален диаметър DN	25
Работно налягане	5.5 ... 8 bar
Номинално налягане на арматурата	25
Среда	Съгъстен въздух по ISO8573-1:2010 [-:~:] инертен газ Вода (без водна пара) Неутрални течности
Работна среда	Съгъстен въздух по ISO 8573-1:2010 [7:4:4]
Забележка за работната и пилотната среди	Точка на кондензация под налягане 10°C под температурата на околната среда / температурата на средата Възможен е режим на работа със смазване (изисква се за целия оставащ експлоатационен период)
Температура на средата	-15 ... 90 °C
Температура на околната среда	-20 ... 80 °C
дебит Kv	39 m <sup>3</sup> /h
Материал-забележка	RoHS konform
PWIS conformity	VDMA24364 zone III
Material housing	Месинг никелиран
Номер на материала на кутията	CW617N
Material seals	FPM HNBR PTFE
Material ball	Brass, chrome-plated
Номер на материала на съчмата	CW614N
Material shaft	Месинг
Номер на материала на вала	CW614N
Тегло на продукта	1,900 g
Клас на корозионна устойчивост KBK	1 - Ниска корозия под напрежение