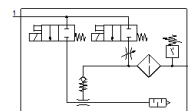


Вакуум-смукателна дюза OVEM-30-H-C-QO-CE-N-1PD

Специф. Номер: 8070097

FESTO



Информационен лист

Белег	Стойност
Номинален размер, дюза на Лавал	3 mm
Растерен размер	36 mm
тип шумозаглушител	отворен
Монтажна позиция	по избор
Характеристика на ежектора	висок вакуум Стандарт
Степен на филтрация	40 µm
Ръчно задействане	избутващ допълнително чрез бутоните
Интегрирана функция	Електрически вентил с издухващ импулс Дросел Електрически включващ вентил Филтър Air saving function, electrical Обратен клапан Шумозаглушител отворен Реле за вакуум
Конструкция	модулен
Устойчивост на късо съединение	Да
Измервателна величина	Относително налягане
Измервателен принцип	пиезорезистивен
Функция на превключващия елемент	нормално затворен контакт Нормално отворен контакт
Превключваща функция	Window comparator Компаратор
Разпределителна функция	затворен
Защита на полюсите	за всички електрически връзки
Стандартен комутационен вход	IEC 61131-2
Тип на дисплея	4-позиционен, буквено-цифров LCD с подсветка
Обхват на показание [bar]	-0.999 ... 0 bar
Изобразявани единици	bar
Обхват за настройка на хистерезиса [bar]	-0.9 ... 0 bar
Възможности за настройка	посредством дисплей и бутони
Индикатор за превключена позиция	LCD
Индикация за работно състояние	оптичен
Обхват за настройка, гранична стойност	-0.999 ... 0 bar
Работно налягане	2 ... 8 bar
работно налягане за max. Вакуум	4 bar
Макс. вакуум	93 %
Номинално работно налягане	6 bar
max. дебит на смукателния обем приведен към атмосферното налягане	181 l/min
Време за пълнене при номинално работно налягане	0.2 s
обхват на работното напрежение DC	20.4 ... 27.6 V
Продължителност на включване	100 %

Белег	Стойност
Индуктивна предпазна верига	адаптиран към MZ-, MY-, ME-бобини
Изоляционно напрежение	50 V
Ток на празен ход	< 70 mA
Макс. ток на изхода	100 mA
Остатъчен ток	0.1 mA
Превключващ изход	PNP
Пад на напрежение	≤ 2 V
Характеристика на бобината	24 V DC: мощност при малък ток 0.3 W, мощност при голям ток 2.55 W
Устойчивост на пикови напрежения	0.8 kV
Устойчивост на претоварване	наличен
Степен на замърсяване	3
Разрешение	RCM Mark с UL us - Listed (OL)
КС mark	КС-EMV
СЕ- знаци (виж декларация за съответствие)	по EU-EMV-нормала
UKCA marking (see declaration of conformity)	То UK instructions for EMC
Работна среда	Съгъстен въздух по ISO 8573-1:2010 [7:4:4]
Забележка за работната и пилотната среди	Не е възможна работа при наличие на смазка
Клас на корозионна устойчивост КВК	2 - Умерена корозия под напрежение
PWIS conformity	VDMA24364 zone III
Температура на средата	0 ... 50 °C
Относителна влажност на въздуха	5 - 85 %
Ниво на звуковата емисия при номинално работно налягане	75 dB(A)
Клас на защита	IP65 III
Температура на околната среда	0 ... 50 °C
Мах. Въртящ момент на затягане	0,8 Nm с вътрешна резба 2,5 Nm с проход
Тегло на продукта	825 g
Измервателен обхват на налягането	-1 ... 0 bar
Точност FS	3 %FS
Повтаряемост на превключващата стойност, FS	0.6 %
Мрежова логика, входове	PNP
Електрически извод	5-пинов M12x1 Щекер
Защита на манипулацията	PIN-Code
Тип на закрепване	с проходен отвор с вътрешна резба с принадлежности
Пневматичен извод 1	QS-10
Пневматичен извод 3	Шумозаглушител
Извод за вакуум	QS-12
Материал-забележка	RoHS konform
Material seals	HNBR NBR
Material receiver nozzle	POM
Material filter	тъкан РА Синтерова стомана
Material filter housing	РА-усилен
Material housing	Алуминиева сплав РА-усилен
Material adjusting screw	Стомана
Material silencer	Алуминиева сплав POM ПУ-пяна
Material screws	Стомана
Material screen	РА
Material connector housing	Месинг, никелиран
Material electrical contact	Brass, gold-plated

Белег	Стойност
Material pins	Стомана
Material transmitter nozzle	Алуминиева сплав
Material keypad	ТРЕ-И
Material fitting	Месинг, никелиран