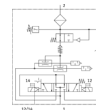


Вакуум-смукателна дюза VABF-S4-2-V2B1-G38-CB-VH-30-AP

Специф. Номер: 8067145

FESTO



Информационен лист

| Белег | Стойност |
|---|--|
| монтажна ширина | 35 mm |
| Номинален размер, дюза на Лавал | 3 mm |
| тип шумозаглушител | отворен |
| Тип на задействане | електрически |
| Защита на полюсите | за всички електрически връзки |
| Монтажна позиция | по избор |
| Характеристика на ежектора | висок вакуум Стандарт |
| Ръчно задействане | с фиксация избутващ покрит |
| Интегрирана функция | Дросел Електрически включващ вентил Air saving function, electrical Power ejector pulse valve, electric Обратен клапан Шумозаглушител отворен Реле за вакуум |
| Измервателна величина | Относително налягане |
| Измервателен принцип | пиезорезистивен |
| Превключваща функция | Window comparator Компаратор |
| Разпределителна функция | 5/3 под налягане |
| Тип на дисплея | LED LCD дисплей 2-цифрен |
| Изобразявани единици | kPa |
| Threshold value setting range | 0 ... 99 kPa |
| Hysteresis setting range | 0 ... 90 kPa |
| Възможности за настройка | Teach-In Via parameter sets |
| Дисплей за сигналните статуси | LED |
| Първичен преобразувател за показване на статуса на превключването | LED |
| работно налягане за max. поток на засмукване | 6 bar |
| Работно налягане | 4 ... 8 bar |
| работно налягане за max. Вакуум | 6 bar |
| Max. vacuum | 92 kPa |
| Номинално работно налягане | 6 bar |
| Управляващо(пилотно) налягане | 4 ... 10 bar |
| max. дебит на смукателния обем приведен към атмосферното налягане | 167 l/min |
| Време за пълнене при номинално работно налягане | 0.25 s |
| обхват на работното напрежение DC | 21.6 ... 30 V |
| Ток на празен ход | 30 mA |
| Продължителност на включване | 100 % |
| Разрешение | RCM Mark |

| Белег | Стойност |
|---|--|
| СЕ- знаци (виж декларация за съответствие) | по EU-EMV-нормала |
| Работна среда | Сгъстен въздух по ISO 8573-1:2010 [7:4:4] |
| Забележка за работната и пилотната среди | Не е възможна работа при наличие на смазка |
| Клас на корозионна устойчивост KBK | 0 - няма корозия под напрежение |
| PWIS conformity | VDMA24364-B1/B2-L |
| Температура на средата | -5 ... 50 °C |
| Ниво на звуковата емисия при номинално работно налягане | 75 dB(A) |
| Клас на защита | IP65 III |
| Температура на околната среда | -5 ... 50 °C |
| Тегло на продукта | 970 g |
| Измервателен обхват на налягането | -1 ... 0 bar |
| Display range, start value | 0 kPa |
| Display range, end value | 99 kPa |
| Точност FS | 3 %FS |
| Повтаряемост на превключващата стойност, FS | 1 % |
| Електрическа връзка | Fieldbus |
| Електрически извод | посредством CPX |
| Пневматичен извод 3 | Шумозаглушител отворен |
| Извод за вакуум | G3/8 |
| Материал-забележка | RoHS konform |
| Material seals | HNBR NBR |
| Material receiver nozzle | POM |
| Material housing | Алуминиева сплав |
| Material plate | Алуминиева отливка |
| Material adjusting screw | високолегирана стомана, неръждаема |
| Material silencer | POM PU-пяна |
| Material screws | Стомана |
| Material transmitter nozzle | Алуминиева сплав |