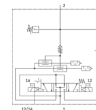


Вакуум-смукателна дюза VABF-S4-2-V2B1-G38-CB-VH-30-A

Специф. Номер: 8067142

FESTO



Информационен лист

Белег	Стойност
монтажна ширина	35 mm
Номинален размер, дюза на Лавал	3 mm
тип шумозаглушител	отворен
Тип на задействане	електрически
Защита на полюсите	за всички електрически връзки
Монтажна позиция	по избор
Характеристика на ежектора	висок вакуум Стандарт
Ръчно задействане	с фиксация избутващ покрит
Интегрирана функция	Ejector pulse, electrical Дросел Електрически включващ вентил Air saving function, electrical Обратен клапан Шумозаглушител отворен Реле за вакуум
Измервателна величина	Относително налягане
Измервателен принцип	пиезорезистивен
Превключваща функция	Window comparator Компаратор
Разпределителна функция	5/3 под налягане
Тип на дисплея	LED LCD дисплей 2-цифрен
Изобразявани единици	kPa
Threshold value setting range	0 ... 99 kPa
Hysteresis setting range	0 ... 90 kPa
Възможности за настройка	Teach-In Via parameter sets
Дисплей за сигналните статуси	LED
Първичен преобразувател за показване на статуса на превключването	LED
работно налягане за max. поток на засмукване	6 bar
Работно налягане	4 ... 8 bar
работно налягане за max. Вакуум	6 bar
Max. vacuum	92 kPa
Номинално работно налягане	6 bar
Управляващо(пилотно) налягане	4 ... 10 bar
max. дебит на смукателния обем приведен към атмосферното налягане	167 l/min
Време за пълнене при номинално работно налягане	0.2 s
обхват на работното напрежение DC	21.6 ... 30 V
Ток на празен ход	30 mA
Продължителност на включване	100 %
Разрешение	RCM Mark

Белег	Стойност
СЕ- знаци (виж декларация за съответствие)	по EU-EMV-нормала
Работна среда	Сгъстен въздух по ISO 8573-1:2010 [7:4:4]
Забележка за работната и пилотната среди	Не е възможна работа при наличие на смазка
Клас на корозионна устойчивост KBK	0 - няма корозия под напрежение
PWIS conformity	VDMA24364-B1/B2-L
Температура на средата	-5 ... 50 °C
Ниво на звуковата емисия при номинално работно налягане	75 dB(A)
Клас на защита	IP65 III
Температура на околната среда	-5 ... 50 °C
Тегло на продукта	955 g
Измервателен обхват на налягането	-1 ... 0 bar
Display range, start value	0 kPa
Display range, end value	99 kPa
Точност FS	3 %FS
Повтаряемост на превключващата стойност, FS	1 %
Електрическа връзка	Fieldbus
Електрически извод	посредством CPX
Пневматичен извод 3	Шумозаглушител отворен
Извод за вакуум	G3/8
Материал-забележка	RoHS konform
Material seals	HNBR NBR
Material receiver nozzle	POM
Material housing	Алуминиева сплав
Material plate	Алуминиева отливка
Material adjusting screw	високолегирана стомана, неръждаема
Material silencer	POM PU-пяна
Material screws	Стомана
Material transmitter nozzle	Алуминиева сплав