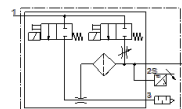
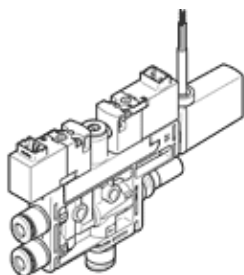


# Вакуум-смукателна дюза OVEL-5-H-10-PQ-VQ4-UA-C-A-V1PNLK-H3

Специф. Номер: 8049052

FESTO



## Информационен лист

Белег	Стойност
Номинален размер, дюза на Лавал	0.45 mm
Растерен размер	10 mm
тип шумозаглушител	отворен
Монтажна позиция	по избор
Характеристика на ежектора	висок вакуум Стандарт
Степен на филтрация	40 µm
Ръчно задействане	избутващ
Интегрирана функция	Еjector pulse, electrical Дросел Pressure sensor Електрически включващ вентил Филтър Шумозаглушител отворен
Конструкция	Т-форма
Функция на превключващия елемент	Нормално затворен или нормално отворен контакт, превключващ
Превключваща функция	свободно програмируем
Разпределителна функция	затворен
Измервателен метод	Пиезорезистивен сензор за налягане с дисплей
Тип на дисплея	LCD дисплей 2-цифрен
Възможности за настройка	IO-Link Teach-In посредством дисплей и бутони
Operating pressure for max. suction rate (MPa)	0.3 MPa
работно налягане за max. поток на засмукване	3 bar
Operating pressure for max. suction rate (psi)	43.5 psi
Operating pressure MPa	0.2 ... 0.7 MPa
Работно налягане	2 ... 7 bar
Operating pressure	29 ... 101.5 psi
Operating pressure for max. vacuum (MPa)	0.42 MPa
работно налягане за max. Вакуум	4.2 bar
Operating pressure for max. vacuum (psi)	60.9 psi
Макс. вакуум	89 %
Nominal operating pressure	0.4 MPa
Номинално работно налягане	4 bar
Nominal operating pressure (psi)	58 psi
max. дебит на смукателния обем приведен към атмосферното налягане	4 l/min
Air supply time at nominal operating pressure with ejector pulse	2 s
обхват на работното напрежение DC	21.6 ... 26.4 V
Продължителност на включване	100 %
Превключващ изход	PNP/NPN, с превключване
Характеристика на бобината	24 V DC: 1 W
Разрешение	с UL us - Listed (OL)
КС mark	KC-EMV

<b>Белег</b>	<b>Стойност</b>
CE- знаци (виж декларация за съответствие)	по EU-EMV-нормала
UKCA marking (see declaration of conformity)	To UK instructions for EMC
Работна среда	Съгъстен въздух по ISO 8573-1:2010 [7:4:4]
Забележка за работната и пилотната среди	Не е възможна работа при наличие на смазка
Клас на корозионна устойчивост KBK	2 - Умерена корозия под напрежение
PWIS conformity	VDMA24364-B1/B2-L
Температура на средата	0 ... 50 °C
Ниво на звуковата емисия при номинално работно налягане	64 dB(A)
Клас на защита	IP40
Температура на околната среда	0 ... 50 °C
Тегло на продукта	74 g
Работен обхват на напрежението, DC сензор	18 ... 30 V
Pressure measurement range	-0.1 ... 0 MPa
Измервателен обхват на налягането	-1 ... 0 bar
Pressure measurement range	-14.5 ... 0 psi
Electrical connection, input, function	Ejector pulse Vacuum generation
Electrical connection, input, connection type	2x щекер
Electrical connection, input, connection technology	Присъединяване H
Electrical connection, input, number of pins/wires	2
Electrical connection, input, type of mounting	Snap-in locking
Electrical connection, output, function	Sensor
Electrical connection, output, connection type	Кабел
Electrical connection, output, connection technology	отворен край
Electrical connection, output, number of pins/wires	3
Свойства на проводниците	Suitable for energy chains
Диаметър на кабела	2.9 mm
Допуск в диаметъра на кабелите	± 0,1 mm
Дължина на кабела	2.5 m
Номинално сечение на прводника	0.14 mm <sup>2</sup>
Тип на закрепване	с проходен отвор
Пневматичен извод 1	за шлаух с външен диаметър 4 mm
Пневматичен извод 3	Шумозаглушител отворен
Извод за вакуум	за шлаух с външен диаметър 4 mm
Цвят на кабелната обвивка	сив
Material of connecting thread	POM
Материал-забележка	RoHS konform
Material seals	NBR
Material receiver nozzle	POM
Material filter	POM
Material housing	PA-усилен
Material cable sheath	PVC
Material adjusting screw	Стомана
Material silencer	PA-усилен PE
Material screws	Стомана
Material transmitter nozzle	Алуминиева сплав