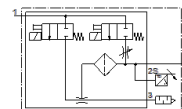
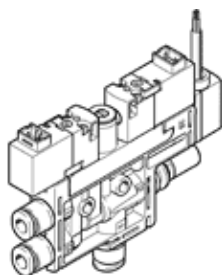


# Вакуум-смукателна дюза OVEL-5-H-10-PQ-VQ4-UA-C-A-V1B-H3

Специф. Номер: 8049046

FESTO



## Информационен лист

| Белег   | Стойност  |
|---|---|
| Номинален размер, дюза на Лавал                                   | 0.45 mm   |
| Растерен размер   | 10 mm   |
| тип шумозаглушител  | отворен   |
| Монтажна позиция  | по избор  |
| Характеристика на ежектора  | висок вакуум<br>Стандарт  |
| Степен на филтрация   | 40 µm   |
| Ръчно задействане   | избутващ  |
| Интегрирана функция   | Ежектор pulse, electrical<br>Дросел<br>Pressure transmitter<br>Електрически включващ вентил<br>Филтър<br>Шумозаглушител отворен |
| Конструкция   | T-форма   |
| Разпределителна функция   | затворен  |
| Измервателен метод  | Пиезорезистивен сензор за налягане  |
| Operating pressure for max. suction rate (MPa)                    | 0.3 MPa   |
| работно налягане за max. поток на засмукване                      | 3 bar   |
| Operating pressure for max. suction rate (psi)                    | 43.5 psi  |
| Operating pressure MPa  | 0.2 ... 0.7 MPa   |
| Работно налягане  | 2 ... 7 bar   |
| Operating pressure  | 29 ... 101.5 psi  |
| Operating pressure for max. vacuum (MPa)                          | 0.42 MPa  |
| работно налягане за max. Вакуум                                   | 4.2 bar   |
| Operating pressure for max. vacuum (psi)                          | 60.9 psi  |
| Макс. вакуум  | 89 %  |
| Nominal operating pressure  | 0.4 MPa   |
| Номинално работно налягане  | 4 bar   |
| Nominal operating pressure (psi)                                  | 58 psi  |
| max. дебит на смукателния обем приведен към атмосферното налягане | 4 l/min   |
| Air supply time at nominal operating pressure with ejector pulse  | 2 s   |
| Аналогов изход  | 1 - 5 V   |
| обхват на работното напрежение DC                                 | 21.6 ... 26.4 V   |
| Продължителност на включване                                      | 100 %   |
| Характеристика на бобината  | 24 V DC: 1 W  |
| Разрешение  | c UL us - Listed (OL)   |
| KC mark   | KC-EMV  |
| CE- знаци (виж декларация за съответствие)                        | по EU-EMV-нормала   |
| UKCA marking (see declaration of conformity)                      | To UK instructions for EMC  |
| Работна среда   | Съгъстен въздух по ISO 8573-1:2010 [7:4:4]  |
| Забележка за работната и пилотната среди                          | Не е възможна работа при наличие на смазка  |
| Клас на корозионна устойчивост KBK                                | 2 - Умерена корозия под напрежение  |
| PWIS conformity   | VDMA24364-B1/B2-L   |
| Температура на средата  | 0 ... 50 °C   |

| <b>Белег</b>  | <b>Стойност</b>                    |
|---|------------------------------------|
| Ниво на звуковата емисия при номинално работно налягане | 64 dB(A)                           |
| Клас на защита  | IP40                               |
| Температура на околната среда                           | 0 ... 50 °C                        |
| Тегло на продукта                                       | 71 g                               |
| Работен обхват на напрежението, DC сензор               | 10 ... 30 V                        |
| Pressure measurement range                              | -0.1 ... 0 MPa                     |
| Измервателен обхват на налягането                       | -1 ... 0 bar                       |
| Pressure measurement range                              | -14.5 ... 0 psi                    |
| Electrical connection, input, function                  | Ejector pulse<br>Vacuum generation |
| Electrical connection, input, connection type           | 2x щекер                           |
| Electrical connection, input, connection technology     | Присъединяване H                   |
| Electrical connection, input, number of pins/wires      | 2                                  |
| Electrical connection, input, type of mounting          | Snap-in locking                    |
| Electrical connection, output, function                 | Sensor                             |
| Electrical connection, output, connection type          | Кабел                              |
| Electrical connection, output, connection technology    | отворен край                       |
| Electrical connection, output, number of pins/wires     | 3                                  |
| Свойства на проводниците                                | Suitable for energy chains         |
| Диаметър на кабела                                      | 2.9 mm                             |
| Допуск в диаметъра на кабелите                          | ± 0,1 mm                           |
| Дължина на кабела                                       | 2.5 m                              |
| Номинално сечение на прводника                          | 0.14 mm <sup>2</sup>               |
| Тип на закрепване                                       | с проходен отвор                   |
| Пневматичен извод 1                                     | за шлаух с външен диаметър 4 mm    |
| Пневматичен извод 3                                     | Шумозаглушител отворен             |
| Извод за вакуум   | за шлаух с външен диаметър 4 mm    |
| Цвят на кабелната обвивка                               | сив                                |
| Material of connecting thread                           | POM                                |
| Материал-забележка                                      | RoHS konform                       |
| Material seals  | NBR                                |
| Material receiver nozzle                                | POM                                |
| Material filter   | POM                                |
| Material housing  | PA-усилен                          |
| Material cable sheath                                   | PVC                                |
| Material adjusting screw                                | Стомана                            |
| Material silencer                                       | PA-усилен<br>PE                    |
| Material screws   | Стомана                            |
| Material transmitter nozzle                             | Алуминиева сплав                   |