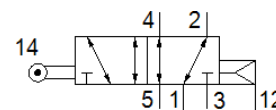
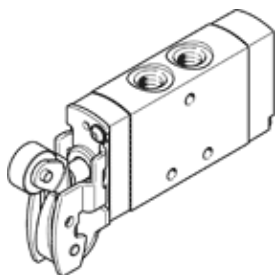


Разпределител с лост и ролка VMEF-R-M52-E-G14

Специф. Номер: 8047093

FESTO



Информационен лист

| Белег | Стойност |
|---|--|
| Разпределителна функция | 5/2 моностабилен |
| Тип на задействане | маханичен |
| монтажна ширина | 20 mm |
| Стандартен номинален дебит | 1,200 l/min |
| Operating pressure MPa | -0.095 ... 1 MPa |
| Работно налягане | -0.95 ... 10 bar |
| Конструкция | Плунжерен Лост с ролка |
| Тип на ресет | пневматична пружина |
| Max. stroke limit (hard) | 11.6 mm |
| Номинален размер | 7 mm |
| Инструкции за употреба | Risk of pinching |
| Принцип на уплътняване | мек |
| Монтажна позиция | по избор |
| Тип управление | директно |
| Посока на протичане | реверсивен |
| Overlap | Positive overlap |
| Максимална скорост на задействане за странични изпълнителни механизми | 1.4 m/s |
| Макс. честота на превключване | 3 Hz |
| Cam angle | 30 deg |
| Работна среда | Съгъстен въздух по ISO 8573-1:2010 [7:-:-] |
| Забележка за работната и пилотната среди | Възможен е режим на работа със смазване (изисква се за целия оставащ експлоатационен период) |
| Клас на корозионна устойчивост KBK | 1 - Ниска корозия под напрежение |
| PWIS conformity | VDMA24364-B1/B2-L |
| Температура на средата | -10 ... 60 °C |
| Температура на околната среда | -10 ... 60 °C |
| Забележка за температурата на околната среда | Influence of heat on wear |
| Сила на задействане | 38 N |
| Тегло на продукта | 272 g |
| Тип на закрепване | с проходен отвор |
| Пневматичен извод 1 | G1/4 |
| Пневматичен извод 2 | G1/4 |
| Пневматичен извод 3 | G1/4 |
| Пневматичен извод 4 | G1/4 |
| Пневматичен извод 5 | G1/4 |
| Материал-забележка | RoHS konform |
| Material mounting adaptor | стомана поцинкована |
| Material cover | PA-усилен |
| Material seals | NBR |
| Material housing | Anodised wrought aluminium alloy |