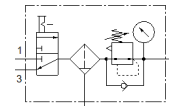
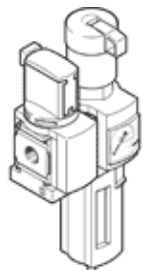


Пневмоподготвящи групи, комбинации MSB6-1/2:C3:J120-WP

Специф. Номер: 8042672

FESTO

Максимално изходящо налягане 7 bar, 40 μ филтър, с манометър, заключващ се регулатор, полимерна чашка с полимерна защита и ръчно кондензоотделяне, посока на потока - от ляво на дясно.



Информационен лист

| Белег | Стойност |
|--|---|
| Размер | 6 |
| Серия | MS |
| Заклучване на задействането | Въртяща глава със заключване с принадлежности, със заключване |
| Монтажна позиция | вертикално +/- 5° |
| Степен на филтрация | 40 μm |
| Кондензоотделител | ръчен въртящ |
| Конструкция | Включващ разпределител Филтър-регулатор с манометър |
| Регулираща функция | Исходно налягане постоянно с компенсация на предналягането с вторично обезвъздушаване с възвратен поток |
| Предпазител за чаша | Пластмасов предпазен кожух |
| Манометър | с манометър |
| Работно налягане | 0.8 ... 18 bar |
| Обхват на регулиране на налягането | 0.5 ... 7 bar |
| Стандартен номинален дебит | 5,500 l/min |
| Работна среда | Състен въздух по ISO 8573-1:2010 [7:4:4] инертен газ |
| Забележка за работната и пилотната среди | Възможен е режим на работа със смазване (изисква се за целия оставащ експлоатационен период) |
| Клас на корозионна устойчивост KBK | 2 - Умерена корозия под напрежение |
| PWIS conformity | VDMA24364-B1/B2-L |
| Температура на складиране | -10 ... 60 °C |
| Безопасно за храни | Моля, вижте допълнителната информация за материала |
| Клас чистота на въздуха на изхода | Състен въздух по ISO 8573-1:2010 [7:4:4] |
| Температура на средата | -10 ... 60 °C |
| Температура на околната среда | -10 ... 60 °C |
| Тегло на продукта | 1,100 g |
| Тип на закрепване | с принадлежности |
| Пневматичен извод 1 | G1/2 |
| Пневматичен извод 2 | G1/2 |
| Пневматичен извод 3 | G1/2 |
| Материал-забележка | RoHS konform |
| Material housing | Алуминиева отливка |
| Material bowl | PC |