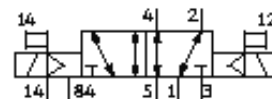
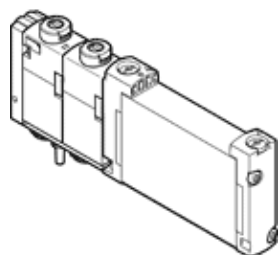


Електромагнитен разпределител VUVG-B10-B52-ZT-F-1T1L-EX2C

Специф. Номер: 8041888

FESTO



Информационен лист

Белег	Стойност
Разпределителна функция	5/2 бистабилен
Тип на задействане	електрически
Размер на разпределителя	10 mm
Стандартен номинален дебит	220 l/min
Operating pressure MPa	-0.09 ... 1 MPa
Работно налягане	-0.9 ... 10 bar
Конструкция	Плунжерен
Разрешение	с UL us - Recognized (OL)
Клас на защита	IP65 IP67
Функция-изходящ въздух	дроселируем
Принцип на уплътняване	мек
Монтажна позиция	по избор
Ръчно задействане	с фиксация избутващ
Тип управление	с предуправление
Зхранване с управляващ(пилотен) въздух	външен
Посока на протичане	реверсивен
Overlap	Positive overlap
Дисплей за сигналните статуси	LED
Pilot pressure MPa	0.15 ... 0.8 MPa
Управляващо(пилотно) налягане	1.5 ... 8 bar
Макс. честота на превключване	3 Hz
Време за превключване, реверсирано	9 ms
Продължителност на включване	100 %
Максимален позитивен тестови импулс с логика 0	1,600 µs
Максимален негативен тестови импулс с логика 1	3,000 µs
Характеристика на бобината	22 V DC: 1 W
Допустими колебания на напрежението	+/- 10 %
Работна среда	Съгъстен въздух по ISO 8573-1:2010 [7:4:4]
Забележка за работната и пилотната среди	Възможен е режим на работа със смазване (изисква се за целия оставащ експлоатационен период)
Устойчивост на вибрации	Тестване на транспортното решение на Ниво на тежест 2 според FN 942017-4 и EN 60068-2-6
Шоково съпротивление	Тест на удар с ниво на тежест 2 в съответствие с FN 942017-5 и EN 60068-2-28
Клас на корозионна устойчивост KBK	2 - Умерена корозия под напрежение
PWIS conformity	VDMA24364-B2-L
Температура на средата	-5 ... 60 °C
Управляващ флуид	Съгъстен въздух по ISO 8573-1:2010 [7:4:4]
Температура на околната среда	-5 ... 60 °C
Тегло на продукта	60 g
Електрически извод	посредством присъединителна плоча
Тип на закрепване	на клеморед
Материал-забележка	RoHS konform
Material seals	HNBR NBR
Material housing	Алуминиева сплав