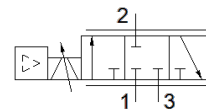
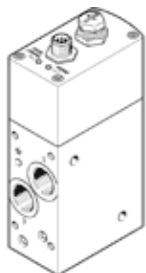


# Пропорционални, регулиращи потока вентили VPCF-6-L-8-G38-6-A4-E-EX2

Специф. Номер: 8041713

FESTO



## Информационен лист

Белег	Стойност
Разпределителна функция	3-пътен пропорционален разпределител за контрол на дебита
Конструкция	Плунжерен с интегрирани датчици за налягане
Тип управление	директно
Тип на задействане	електрически
Тип на ресет	магнитна пружина
Посока на протичане	нереверсивен
Монтажна позиция	по избор
Принцип на уплътняване	твърд
Номинален размер	6 mm
Устойчивост на късо съединение	Да
Тип на дисплея	LED
Flow rate range	0 ... 1,000 l/min
Operating pressure MPa	0.1 ... 0.6 MPa
Работно налягане	1 ... 6 bar
Flow rate control range	20 ... 1,000 l/min
Note on the flow rate control range	Regulation takes place as of 20 l/min; below this reference value the flow control valve switches to the exhaust port Спецификациите за точност са базирани при диапазон на регулиране на дебита от 50-1000 l/min
Точност при повторение $\pm$ %FS	0.5 %FS
Absolute accuracy in $\pm$ %FS at room temperature	3 %FS
Хистерезис FS	0.8 %FS
Температура на околната среда	0 ... 50 °C
Температура на средата	15 ... 35 °C
Работна среда	Съгъстен въздух по ISO 8573-1:2010 [6:4:4]
Забележка за работната и пилотната среди	Не е възможна работа при наличие на смазка Maximum particle size: 5 $\mu$ m
Клас на защита	IP65
Забележка за степента на защита	в монтирано състояние
Разрешение	RCM Mark
СЕ- знаци (виж декларацията за съответствие)	по EU-EMV-нормала по EU-нормала за Ex-защита (ATEX) in accordance with EU RoHS directive
UKCA marking (see declaration of conformity)	To UK instructions for EMC To UK EX instructions To UK RoHS instructions
ATEX-Категория газ	II 3G
ATEX-Категория прах	II 3D
Ex-взриво защита газ	Ex nA IIC T5 X Gc
Ex-взриво защита прах	Ex tc IIIC T60°C X Dc
Ex-температура на околната среда	0°C $\leq$ Ta $\leq$ +50°C
PWIS conformity	VDMA24364-B1/B2-L
Материал-забележка	RoHS konform

Белег	Стойност
Устойчивост на вибрации	Тестване на транспортното решение на Ниво на тежест 2 според FN 942017-4 и EN 60068-2-6
Шоково съпротивление	Тест на удар с ниво на тежест 2 в съответствие с FN 942017-5 и EN 60068-2-28
Клас на корозионна устойчивост КВК	1 - Ниска корозия под напрежение
Номинално работно напрежение DC	24 V
Обхват на работното напрежение DC	20.4 ... 30 V
Остатъчна пулсация	5 %
Мах. консумация на ток	1.2 A
Консумация на ток при изходи без товар	150 mA
Превключващ изход	PNP
Превключващ вход	PNP
Капацитет на тока за изход	100 mA
Защита на полюсите	за работно напрежение
Продължителност на включване	100 %
Мах. електрическа консумация	36 W
Обхват на сигналите аналогов изход	4 - 20 mA
Обхват на сигналите аналогов вход	4 - 20 mA
Диагностична функция	Дисплей с LED
Електрически извод	8-пинов А-кодиран M12x1 Щекер
Тип на закрепване	Direct mounting via through-holes Директен монтаж чрез резба
Пневматичен извод 1	G3/8
Пневматичен извод 2	G3/8
Пневматичен извод 3	G3/8
Тегло на продукта	856 g
Material housing	Anodised wrought aluminium alloy
Material seals	FPM HNBR