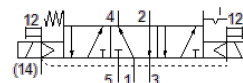
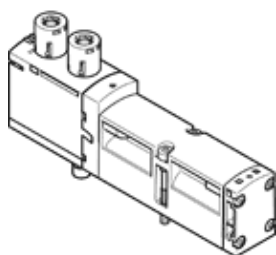


# Електромагнитен разпределител VSVA-B-P53BD-ZTR-A1-1T1L

Специф. Номер: 8039187

FESTO

Този тип е за работа във вакуум.



## Информационен лист

| Белег  | Стойност   |
|--|--|
| Разпределителна функция                          | 5/3-пътен, връзка 4 - херметизирана, 2 обезвъздушена                               |
| Тип на задействане                               | електрически   |
| монтажна ширина                                  | 26 mm  |
| Стандартен номинален дебит                       | 850 l/min  |
| Operating pressure MPa                           | -0.09 ... 1 MPa  |
| Работно налягане                                 | -0.9 ... 10 bar  |
| Конструкция                                      | Плунжерен  |
| Тип на ресет                                     | механична пружина<br>Електрическо задействане                                      |
| Разрешение                                       | CSA (OL)<br>с UL us - Recognized (OL)  |
| Клас на защита                                   | IP65<br>NEMA 4   |
| Номинален размер                                 | 9 mm   |
| Функция-изходящ въздух                           | дроселируем<br>Via throttle plate<br>Via individual sub-base                       |
| Принцип на уплътняване                           | мек  |
| Монтажна позиция                                 | по избор   |
| Ръчно задействане                                | с принадлежности, с фиксация<br>избутващ   |
| Тип управление                                   | с предуправление   |
| Зхранване с управляващ(пилотен) въздух           | външен   |
| Посока на протичане                              | нереверсивен   |
| Overlap  | Underlap   |
| Дисплей за сигналните статуси                    | LED  |
| Pilot pressure MPa                               | 0.3 ... 1 MPa  |
| Управляващо(пилотно) налягане                    | 3 ... 10 bar   |
| Дебит на вентил на отделна присединителна плоча  | 900 l/min  |
| Оптимизиран дебит при пневматично свързан вентил | 950 l/min  |
| Дебит на вентил свързан в пневматична верига     | 850 l/min  |
| несиметрично време на изключване                 | 26 милисекунди за управляваща страна 12<br>36 милисекунди за управляваща страна 14 |
| несиметрично време на включване                  | 16 милисекунди за управляваща страна 12<br>9 ms при управляващ сигнал на 14        |
| Продължителност на включване                     | 100 %  |
| Максимален позитивен тестови импулс с логика 0   | 1,200 µs   |
| Максимален негативен тестови импулс с логика 1   | 1,100 µs   |
| Номинално работно напрежение DC                  | 24 V   |
| Характеристика на бобината                       | 24 V DC: 1,6 W   |
| Устойчивост на пикови напрежения                 | 2.5 kV   |
| Степен на замърсяване                            | 3  |
| Допустими колебания на напрежението              | +/- 10 %   |

| Белег  | Стойност   |
|--|--|
| Работна среда  | Съгъстен въздух по ISO 8573-1:2010 [7:4:4]   |
| Забележка за работната и пилотната среди               | Възможен е режим на работа със смазване (изисква се за целия оставащ експлоатационен период) |
| Устойчивост на вибрации                                | Тестване на транспортното решение на Ниво на тежест 2 според FN 942017-4 и EN 60068-2-6      |
| Шоково съпротивление                                   | Тест на удар с ниво на тежест 2 в съответствие с FN 942017-5 и EN 60068-2-28                 |
| Клас на корозионна устойчивост KBK                     | 0 - няма корозия под напрежение  |
| PWIS conformity  | VDMA24364-B1/B2-L  |
| Температура на средата                                 | -5 ... 50 °C   |
| Относителна влажност на въздуха                        | 0 - 90 %   |
| Ниво на звуково налягане                               | 85 dB(A)   |
| Температура на околната среда                          | -5 ... 50 °C   |
| Макс. момент на затягане, закрепване на разпределителя | 1.8 ... 2.2 Nm   |
| Тегло на продукта                                      | 301 g  |
| Електрически извод                                     | 4-пинов<br>Щекер<br>по ISO 15407-2   |
| Тип на закрепване                                      | на присъединителна плоча   |
| Извод, пилот 12/14                                     | Присъединителна плоча размер 26 mm по ISO 15407-1  |
| Извод, пилот 82/84                                     | по избор:<br>gefasst<br>несвързан  |
| Пневматичен извод 1                                    | Присъединителна плоча размер 26 mm по ISO 15407-2  |
| Пневматичен извод 2                                    | Присъединителна плоча размер 26 mm по ISO 15407-2  |
| Пневматичен извод 3                                    | Присъединителна плоча размер 26 mm по ISO 15407-2  |
| Пневматичен извод 4                                    | Присъединителна плоча размер 26 mm по ISO 15407-2  |
| Пневматичен извод 5                                    | Присъединителна плоча размер 26 mm по ISO 15407-2  |
| Материал-забележка                                     | RoHS konform   |
| Material seals   | FPM<br>NBR   |
| Material housing                                       | Алуминиева отливка<br>PA   |
| Material screws  | Стомана, цинкована   |