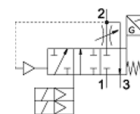
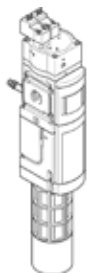


Вентил за плавно стартиране / обезвъздушаване MS6-SV-1/2-D-10V24P-2M12-SO-AG

Специф. Номер: 8038491

FESTO



Информационен лист

Белег	Стойност
Серия	MS
Размер	6
Растерен размер	62 mm
Предпазна функция	Обезвъздушаване Prevention of unexpected start-up (pressurisation)
Интегрирано Ниво на Сигурност (SIL)	Обезвъздушаване / SIL 3 Prevention of unexpected start-up (pressurisation)/SIL 3
Ниво на техническите характеристики (PL)	Изпускател/ категория 3, ниво на техническите характеристики d Prevention of unexpected start-up (pressurisation)/category 3, Performance Level d
Забележка за принудителното динамизиране	Честота на превключване мин. 1 на месец
Конструкция	Бутало-седло
Свобода на застъпване	Не
Тип на задействане	електрически
Зхранване с управляващ(пилотен) въздух	вътрешно
Принцип на уплътняване	мек
Функция-изходящ въздух	недроселируем
Принцип на отчитане на положение	Принцип на соленоидния механизъм
Отговаря на стандарта	DIN EN ISO 13849-1 DIN EN ISO 13849-2
Ръчно задействане	Без
Тип на ресет	механична пружина
Тип управление	с предупреждение
Разпределителна функция	3/2 затворен моностабилен I Функция - Повишаване на налягането
Operating pressure MPa	0.35 ... 1 MPa
Работно налягане	3.5 ... 10 bar
Манометър	с манометър
C-стойност	19.3 l/sbar
b-стойност	0.21
Стандартен номинален дебит	4,300 l/min
Standard flow rate exhaust 0.6->0 MPa (6->0 bar, 87->0 psi)	9,000 l/min
Макс. честота на превключване	0.5 Hz
Време за превключване, изключено	40 ms
Време за превключване, включено	130 ms
Продължителност на включване	100 %
Дисплей за сигналните статуси	LED Превключващи изходи
Характеристика на бобината	24 V DC: 1,8 W
Номинално работно напрежение DC	24 V
Допустими колебания на напрежението	+10 % / -15 %
Работна среда	Съгстен въздух по ISO 8573-1:2010 [7:4:4]
Забележка за работната и пилотната среди	Възможен е режим на работа със смазване (изисква се за целия оставащ експлоатационен период)
Клас на корозионна устойчивост KBK	2 - Умерена корозия под напрежение

Белег	Стойност
Материал-забележка	RoHS konform
PWIS conformity	VDMA24364-B1/B2-L
Ниво на звуково налягане	75 dB(A)
Клас на защита	IP65 с щекер
Температура на средата	-10 ... 50 °C
Температура на околната среда	-10 ... 50 °C
Температура на складиране	-10 ... 50 °C
Шоково съпротивление	Тест на удар с ниво на тежест 2 в съответствие с FN 942017-5 и EN 60068-2-28
Устойчивост на вибрации	Тестване на транспортното решение на Ниво на тежест 2 според FN 942017-4 и EN 60068-2-6
Разрешение	RCM Mark
КС mark	КС-EMV
СЕ- знаци (виж декларация за съответствие)	по EU-нормала за машини
Тип на закрепване	Последователен монтаж с принадлежности по избор:
Монтажна позиция	по избор
Тегло на продукта	2,110 g
Пневматичен извод 1	G1/2
Пневматичен извод 2	G1/2
Пневматичен извод 3	G1
Електрически извод	2x M12 по IEC 61076-2-101
Електрическа връзка, датчик за положение	2x кабел с щекер 3-пинов M12 Ротираща резба
Material housing	Алуминиева отливка
Material seals	NBR
Material piston rod	високолегирана стомана, неръждаема