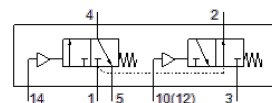


# Пневматичен клапан VUWS-LT30-T32H-M-N38

Специф. Номер: 8036734

FESTO



## Информационен лист

Белег	Стойност
Разпределителна функция	2x3/2 отворен/затворен моностабилен
Тип на задействане	пневматичен
Размер на разпределителя	31 mm
Стандартен номинален дебит	1,600 l/min
Operating pressure MPa	0.1 ... 1 MPa
Работно налягане	1 ... 10 bar
Конструкция	Клапанен
Тип на ресет	механична пружина
Разрешение	с UL us - Recognized (OL)
Номинален размер	7.8 mm
Функция-изходящ въздух	дроселируем
Принцип на уплътняване	мек
Монтажна позиция	по избор
Ръчно задействане	Без
Тип управление	директно
Зхранване с управляващ(пилотен) въздух	вътрешно
Посока на протичане	нереверсивен
Overlap	Underlap
Pilot pressure MPa	0.25 ... 1 MPa
Управляващо(пилотно) налягане	2.5 ... 10 bar
Време за превключване, изключено	45 ms
Време за превключване, включено	12 ms
Работна среда	Съгъстен въздух по ISO 8573-1:2010 [7:4:4]
Забележка за работната и пилотната среди	Възможен е режим на работа със смазване (изисква се за целия оставащ експлоатационен период)
Клас на корозионна устойчивост KBK	2 - Умерена корозия под напрежение
PWIS conformity	VDMA24364-B1/B2-L
Температура на средата	-10 ... 60 °C
Управляващ флуид	Съгъстен въздух по ISO 8573-1:2010 [7:4:4]
Температура на околната среда	-10 ... 60 °C
Тегло на продукта	524 g
Тип на закрепване	на клеморед с проходен отвор по избор:
Извод към атмосфера	несвързан
Порт за пилотен въздух 10	1/8 NPT
Извод, пилот 14	1/8 NPT
Пневматичен извод 1	3/8 NPT
Пневматичен извод 2	3/8 NPT
Пневматичен извод 3	3/8 NPT
Пневматичен извод 4	3/8 NPT
Пневматичен извод 5	3/8 NPT
Материал-забележка	RoHS konform
Material seals	HNBR NBR

Белег	Стойност
	TPE-U(PU)
Material housing	Die-cast aluminium, painted
Material Piston slide	POМ
Material screws	Стомана, поцинкована