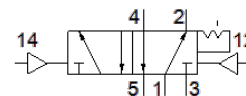
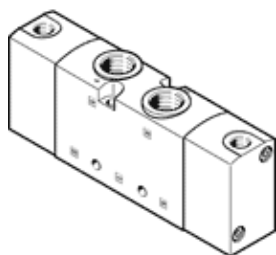


# Пневматичен клапан VUWS-LT30-B52-N38

Специф. Номер: 8036728

FESTO



## Информационен лист

Белег	Стойност
Разпределителна функция	5/2 бистабилен
Тип на задействане	пневматичен
Размер на разпределителя	31 mm
Стандартен номинален дебит	1,800 l/min
Operating pressure MPa	0.15 ... 1 MPa
Работно налягане	1.5 ... 10 bar
Конструкция	Клапанен
Разрешение	с UL us - Recognized (OL)
Номинален размер	8.7 mm
Функция-изходящ въздух	дроселируем
Принцип на уплътняване	мек
Монтажна позиция	по избор
Ръчно задействане	Без
Тип управление	директно
Зхранване с управляващ(пилотен) въздух	вътрешно
Посока на протичане	нереверсивен
Overlap	Underlap
Pilot pressure MPa	0.15 ... 1 MPa
Управляващо(пилотно) налягане	1.5 ... 10 bar
Време за превключване, реверсирано	13 ms
Работна среда	Съгъстен въздух по ISO 8573-1:2010 [7:4:4]
Забележка за работната и пилотната среди	Възможен е режим на работа със смазване (изисква се за целия оставащ експлоатационен период)
Клас на корозионна устойчивост KBK	2 - Умерена корозия под напрежение
PWIS conformity	VDMA24364-B1/B2-L
Температура на средата	-10 ... 60 °C
Управляващ флуид	Съгъстен въздух по ISO 8573-1:2010 [7:4:4]
Температура на околната среда	-10 ... 60 °C
Тегло на продукта	521 g
Тип на закрепване	на клеморед с проходен отвор по избор:
Извод към атмосфера	несвързан
Извод, пилот 12	1/8 NPT
Извод, пилот 14	1/8 NPT
Пневматичен извод 1	3/8 NPT
Пневматичен извод 2	3/8 NPT
Пневматичен извод 3	3/8 NPT
Пневматичен извод 4	3/8 NPT
Пневматичен извод 5	3/8 NPT
Материал-забележка	RoHS konform
Material seals	HNBR NBR TPE-U(PU)
Material housing	Die-cast aluminium, painted
Material Piston slide	Алуминиева сплав
Material screws	Стомана, поцинкована