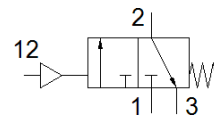
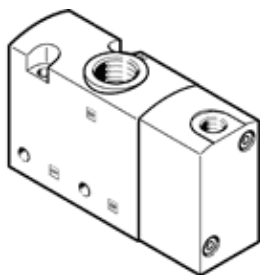


# Пневматичен клапан VUWS-LT30-M32C-M-N38

Специф. Номер: 8036722

FESTO



## Информационен лист

| Белег                                    | Стойност   |
|--|--|
| Разпределителна функция                  | 3/2 затворен моностабиленI   |
| Тип на задействане                       | пневматичен  |
| Размер на разпределителя                 | 31 mm  |
| Стандартен номинален дебит               | 1,600 l/min  |
| Operating pressure MPa                   | 0.1 ... 1 MPa  |
| Работно налягане                         | 1 ... 10 bar   |
| Конструкция                              | Клапанен   |
| Тип на ресет                             | механична пружина  |
| Разрешение                               | с UL us - Recognized (OL)  |
| Номинален размер                         | 7.9 mm   |
| Функция-изходящ въздух                   | дроселируем  |
| Принцип на уплътняване                   | мек  |
| Монтажна позиция                         | по избор   |
| Ръчно задействане                        | Без  |
| Тип управление                           | директно   |
| Зхранване с управляващ(пилотен) въздух   | вътрешно   |
| Посока на протичане                      | нереверсивен   |
| Overlap                                  | Underlap   |
| Pilot pressure MPa                       | 0.25 ... 1 MPa   |
| Управляващо(пилотно) налягане            | 2.5 ... 10 bar   |
| Време за превключване, изключено         | 37 ms  |
| Време за превключване, включено          | 11 ms  |
| Работна среда                            | Съгъстен въздух по ISO 8573-1:2010 [7:4:4]   |
| Забележка за работната и пилотната среди | Възможен е режим на работа със смазване (изисква се за целия оставащ експлоатационен период) |
| Клас на корозионна устойчивост KBK       | 2 - Умерена корозия под напрежение   |
| PWIS conformity                          | VDMA24364-B1/B2-L  |
| Температура на средата                   | -10 ... 60 °C  |
| Управляващ флуид                         | Съгъстен въздух по ISO 8573-1:2010 [7:4:4]   |
| Температура на околната среда            | -10 ... 60 °C  |
| Тегло на продукта                        | 345 g  |
| Тип на закрепване                        | на клеморед<br>с проходен отвор<br>по избор:   |
| Извод към атмосфера                      | несвързан  |
| Извод, пилот 12                          | 1/8 NPT  |
| Пневматичен извод 1                      | 3/8 NPT  |
| Пневматичен извод 2                      | 3/8 NPT  |
| Пневматичен извод 3                      | 3/8 NPT  |
| Материал-забележка                       | RoHS konform   |
| Material seals                           | HNBR<br>NBR<br>TPE-U(PU)   |
| Material housing                         | Die-cast aluminium, painted  |
| Material Piston slide                    | POM  |
| Material screws                          | Стомана, поцинкована   |