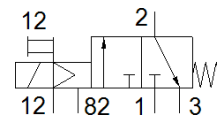


Електромагнитен разпределител VUVS-LT25-M32C-MZD-G14-F8-1B2

Специф. Номер: 8035172

FESTO



Информационен лист

| Белег | Стойност |
|--|--|
| Разпределителна функция | 3/2 затворен моностабиленI |
| Тип на задействане | електрически |
| Размер на разпределителя | 26.5 mm |
| Стандартен номинален дебит | 1,000 l/min |
| Operating pressure MPa | -0.09 ... 1 MPa |
| Работно налягане | -0.9 ... 10 bar |
| Конструкция | Клапанен |
| Тип на ресет | механична пружина |
| Разрешение | с UL us - Recognized (OL) |
| Клас на защита | IP65 с щекер по IEC 60529 |
| Номинален размер | 6.9 mm |
| Функция-изходящ въздух | дроселируем |
| Принцип на уплътняване | мек |
| Монтажна позиция | по избор |
| Ръчно задействане | с фиксация избутващ |
| Тип управление | с предуправление |
| Зхранване с управляващ(пилотен) въздух | външен |
| Посока на протичане | нереверсивен |
| Overlap | Underlap |
| Pilot pressure MPa | 0.25 ... 1 MPa |
| Управляващо(пилотно) налягане | 2.5 ... 10 bar |
| b-стойност | 0.4 |
| C-стойност | 4.4 l/sbar |
| Време за превключване, изключено | 23 ms |
| Време за превключване, включено | 10 ms |
| Продължителност на включване | 100 % |
| Максимален позитивен тестови импулс с логика 0 | 2,000 µs |
| Максимален негативен тестови импулс с логика 1 | 3,600 µs |
| Характеристика на бобината | 24 V DC: 3,3 W |
| Допустими колебания на напрежението | +/- 10 % |
| Работна среда | Сгъстен въздух по ISO 8573-1:2010 [7:4:4] |
| Забележка за работната и пилотната среди | Възможен е режим на работа със смазване (изисква се за целия оставащ експлоатационен период) |
| Клас на корозионна устойчивост KBK | 2 - Умерена корозия под напрежение |
| PWIS conformity | VDMA24364-B1/B2-L |
| Температура на средата | -5 ... 60 °C |
| Управляващ флуид | Сгъстен въздух по ISO 8573-1:2010 [7:4:4] |
| Температура на околната среда | -5 ... 60 °C |
| Тегло на продукта | 260 g |
| Електрически извод | Plug pattern type B to EN 175301-803 по индустриален стандарт (11 mm) |
| Тип на закрепване | на клеморед |

| Белег | Стойност |
|---------------------|-------------------------------|
| | с проходен отвор по избор: |
| Извод към атмосфера | несвързан |
| Извод, пилот 82 | M5 |
| Извод, пилот 12 | M5 |
| Пневматичен извод 1 | G1/4 |
| Пневматичен извод 2 | G1/4 |
| Пневматичен извод 3 | G1/4 |
| Материал-забележка | RoHS konform |
| Material seals | HNBR NBR TPE-U(PU) |
| Material housing | Алуминиева отливка лакиран |
| Material screws | Стомана, поцинкована |