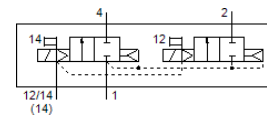


Електромагнитен разпределител VSVA-B-T22C-AZTR-D2-1T1L

Специф. Номер: 8034967

FESTO



Информационен лист

Белег	Стойност
Разпределителна функция	2x2/2 затворен моностабилен
Тип на задействане	електрически
монтажна ширина	52 mm
Стандартен номинален дебит	2,800 l/min
Operating pressure MPa	0.3 ... 1 MPa
Работно налягане	3 ... 10 bar
Конструкция	Плунжерен
Разрешение	с UL us - Recognized (OL)
КС mark	КС-EMV
СЕ- знаци (виж декларация за съответствие)	по EU-EMV-нормала
Клас на защита	IP65 NEMA 4
Растерен размер	59 mm
Функция-изходящ въздух	дроселируем Via individual sub-base
Принцип на уплътняване	мек
Монтажна позиция	по избор
Отговаря на стандарта	ISO 5599-2
Ръчно задействане	с принадлежности, с фиксация избутващ
Тип управление	с предупреждение
Зхранване с управляващ(пилотен) въздух	външен
Посока на протичане	нереверсивен
Дисплей за сигналните статуси	LED
Pilot pressure MPa	0.3 ... 1 MPa
Управляващо(пилотно) налягане	3 ... 10 bar
Дебит на вентил	4,000 l/min
Дебит на вентил на отделна присединителна плоча	3,400 l/min
Дебит на вентил свързан в пневматична верига	2,800 l/min
Време за превключване, изключено	35 ms
Време за превключване, включено	14 ms
Продължителност на включване	100 %
Максимален позитивен тестови импулс с логика 0	1,000 µs
Максимален негативен тестови импулс с логика 1	3,500 µs
Номинален издърпващ ток за бобина	165 mA до 30 ms
Номинален ток при пад на тока	35 mA след 30 ms
Характеристика на бобината	24 V DC: 4,6 W
Устойчивост на пикови напрежения	2.5 kV
Степен на замърсяване	3
Допустими колебания на напрежението	+/- 10 %
Работна среда	Съгъстен въздух по ISO 8573-1:2010 [7:4:4]
Забележка за работната и пилотната среди	Възможен е режим на работа със смазване (изисква се за целия оставащ експлоатационен период)
Устойчивост на вибрации	Тестване на транспортното решение на Ниво на тежест 2 според FN 942017-4 и EN 60068-2-6

Белег	Стойност
Шоково съпротивление	Тест на удар с ниво на тежест 2 в съответствие с FN 942017-5 и EN 60068-2-28
Клас на корозионна устойчивост KBK	0 - няма корозия под напрежение
PWIS conformity	VDMA24364-B1/B2-L
Температура на средата	-5 ... 50 °C
Относителна влажност на въздуха	0 - 90 %
Температура на околната среда	-5 ... 50 °C
Тегло на продукта	740 g
Електрически извод	Plug-in по ISO 5599-2
Тип на закрепване	на присъединителна плоча
Извод, пилот 12/14	Присъединителна плоча размер 2 по ISO 5599-2
Извод, пилот 82/84	по избор: не са обхванати от стандарта gefasst
Пневматичен извод 1	Присъединителна плоча размер 2 по ISO 5599-2
Пневматичен извод 2	Присъединителна плоча размер 2 по ISO 5599-2
Пневматичен извод 3	Присъединителна плоча размер 2 по ISO 5599-2
Пневматичен извод 4	Присъединителна плоча размер 2 по ISO 5599-2
Пневматичен извод 5	Присъединителна плоча размер 2 по ISO 5599-2
Материал-забележка	RoHS konform
Material seals	FPM HNBR NBR
Material housing	Алуминиева отливка РА
Material screws	Стомана, поцинкована