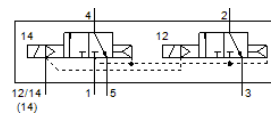


Електромагнитен разпределител VSVA-B-T32C-AZ-A2-1T1L

Специф. Номер: 8033480

FESTO



Информационен лист

Белег	Стойност
Разпределителна функция	2x3/2 затворен моностабилен
Тип на задействане	електрически
монтажна ширина	18 mm
Стандартен номинален дебит	400 l/min
Operating pressure MPa	0.3 ... 1 MPa
Работно налягане	3 ... 10 bar
Конструкция	Плунжерен
Разрешение	с UL us - Recognized (OL)
Клас на защита	IP65 NEMA 4
Функция-изходящ въздух	дроселируем Via throttle plate Via individual sub-base
Принцип на уплътняване	мек
Монтажна позиция	по избор
Ръчно задействане	покрит
Тип управление	с предуправление
Зхранване с управляващ(пилотен) въздух	външен вътрешно
Посока на протичане	нереверсивен
Overlap	Positive overlap
Дисплей за сигналните статуси	LED
Pilot pressure MPa	0.3 ... 1 MPa
Управляващо(пилотно) налягане	3 ... 10 bar
Дебит на вентила	600 l/min
Дебит на вентил на отделна присединителна плоча	500 l/min
Оптимизиран дебит при пневматично свързан вентил	550 l/min
Дебит на вентил свързан в пневматична верига	400 l/min
Време за превключване, изключено	30 ms
Време за превключване, включено	12 ms
Продължителност на включване	100 %
Максимален позитивен тестови импулс с логика 0	1,700 µs
Максимален негативен тестови импулс с логика 1	1,200 µs
Max. консумация на ток	60 mA
Номинално работно напрежение DC	24 V
Характеристика на обинната	24 V DC: 1,3 W
Устойчивост на пикови напрежения	2.5 kV
Степен на замърсяване	3
Допустими колебания на напрежението	+/- 10 %
Работна среда	Съгъстен въздух по ISO 8573-1:2010 [7:4:4]
Забележка за работната и пилотната среди	Възможен е режим на работа със смазване (изисква се за целия оставащ експлоатационен период)
Устойчивост на вибрации	Тестване на транспортното решение на Ниво на тежест 2 според FN 942017-4 и EN 60068-2-6

Белег	Стойност
Шоково съпротивление	Тест на удар с ниво на тежест 2 в съответствие с FN 942017-5 и EN 60068-2-28
Клас на корозионна устойчивост KBK	0 - няма корозия под напрежение
PWIS conformity	VDMA24364-B1/B2-L
Относителна влажност на въздуха	0 - 90 %
Управляващ флуид	Сгъстен въздух по ISO 8573-1:2010 [7;4:4]
Температура на околната среда	-5 ... 50 °C
Тегло на продукта	190 g
Електрически извод	Plug-in по ISO 15407-2
Тип на закрепване	на присъединителна плоча
Извод, пилот 12/14	Присъединителна плоча размер 18 mm по ISO 15407-2
Извод, пилот 82/84	по избор: не са обхванати от стандарта gefasst
Пневматичен извод 1	Присъединителна плоча размер 18 mm по ISO 15407-2
Пневматичен извод 2	Присъединителна плоча размер 18 mm по ISO 15407-2
Пневматичен извод 3	Присъединителна плоча размер 18 mm по ISO 15407-2
Пневматичен извод 4	Присъединителна плоча размер 18 mm по ISO 15407-2
Пневматичен извод 5	Присъединителна плоча размер 18 mm по ISO 15407-2
Материал-забележка	RoHS konform
Material seals	FPM HNBR NBR
Material housing	Алуминиева отливка РА
Material screws	Стомана, поцинкована