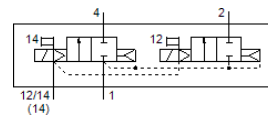
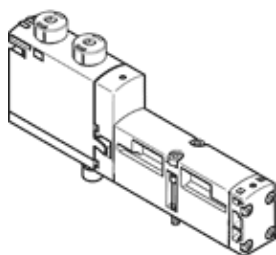


# Електромагнитен разпределител VSVA-B-T22C-AZH-A2-1T1L

Специф. Номер: 8033475

FESTO



## Информационен лист

| Белег  | Стойност   |
|--|--|
| Разпределителна функция                          | 2x2/2 затворен моностабилен  |
| Тип на задействане                               | електрически   |
| монтажна ширина                                  | 18 mm  |
| Стандартен номинален дебит                       | 500 l/min  |
| Operating pressure MPa                           | 0.3 ... 1 MPa  |
| Работно налягане                                 | 3 ... 10 bar   |
| Конструкция                                      | Плунжерен  |
| Тип на ресет                                     | пневматична пружина  |
| Разрешение                                       | с UL us - Recognized (OL)  |
| Клас на защита                                   | IP65<br>NEMA 4   |
| Функция-изходящ въздух                           | дроселируем<br>Via individual sub-base   |
| Принцип на уплътняване                           | мек  |
| Монтажна позиция                                 | по избор   |
| Ръчно задействане                                | избутващ   |
| Тип управление                                   | с предуправление   |
| Зхранване с управляващ(пилотен) въздух           | външен<br>вътрешно   |
| Посока на протичане                              | нереверсивен   |
| Overlap  | Positive overlap   |
| Дисплей за сигналните статуси                    | LED  |
| Pilot pressure MPa                               | 0.3 ... 1 MPa  |
| Управляващо(пилотно) налягане                    | 3 ... 10 bar   |
| Дебит на вентила                                 | 700 l/min  |
| Дебит на вентил на отделна присединителна плоча  | 500 l/min  |
| Оптимизиран дебит при пневматично свързан вентил | 650 l/min  |
| Дебит на вентил свързан в пневматична верига     | 500 l/min  |
| Време за превключване, изключено                 | 38 ms  |
| Време за превключване, включено                  | 20 ms  |
| Продължителност на включване                     | 100 %  |
| Максимален позитивен тестови импулс с логика 0   | 1,700 µs   |
| Максимален негативен тестови импулс с логика 1   | 1,200 µs   |
| Max. консумация на ток                           | 60 mA  |
| Номинално работно напрежение DC                  | 24 V   |
| Характеристика на обината                        | 24 V DC: 1,3 W   |
| Устойчивост на пикови напрежения                 | 2.5 kV   |
| Степен на замърсяване                            | 3  |
| Допустими колебания на напрежението              | +/- 10 %   |
| Работна среда                                    | Съгъстен въздух по ISO 8573-1:2010 [7:4:4]   |
| Забележка за работната и пилотната среди         | Възможен е режим на работа със смазване (изисква се за целия оставащ експлоатационен период) |
| Устойчивост на вибрации                          | Тестване на транспортното решение на Ниво на тежест 2 според FN 942017-4 и EN 60068-2-6      |

| Белег                              | Стойност   |
|------------------------------------|--|
| Шоково съпротивление               | Тест на удар с ниво на тежест 2 в съответствие с FN 942017-5 и EN 60068-2-28 |
| Клас на корозионна устойчивост KBK | 0 - няма корозия под напрежение  |
| PWIS conformity                    | VDMA24364-B1/B2-L  |
| Относителна влажност на въздуха    | 0 - 90 %   |
| Управляващ флуид                   | Сгъстен въздух по ISO 8573-1:2010 [7;4:4]                                    |
| Температура на околната среда      | -5 ... 50 °C   |
| Тегло на продукта                  | 190 g  |
| Електрически извод                 | Plug-in<br>по ISO 15407-2  |
| Тип на закрепване                  | на присъединителна плоча   |
| Извод, пилот 12/14                 | Присъединителна плоча размер 18 mm по ISO 15407-2                            |
| Извод, пилот 82/84                 | по избор:<br>не са обхванати от стандарта<br>gefasst                         |
| Пневматичен извод 1                | Присъединителна плоча размер 18 mm по ISO 15407-2                            |
| Пневматичен извод 2                | Присъединителна плоча размер 18 mm по ISO 15407-2                            |
| Пневматичен извод 3                | Присъединителна плоча размер 18 mm по ISO 15407-2                            |
| Пневматичен извод 4                | Присъединителна плоча размер 18 mm по ISO 15407-2                            |
| Пневматичен извод 5                | Присъединителна плоча размер 18 mm по ISO 15407-2                            |
| Материал-забележка                 | RoHS konform   |
| Material seals                     | FPM<br>HNBR<br>NBR   |
| Material housing                   | Алуминиева отливка<br>РА   |
| Material screws                    | Стомана, поцинкована   |