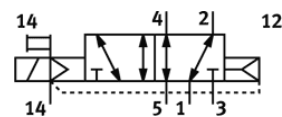


Електромагнитен разпределител VSVA-B-M52-AZTR-A1-1T1L

Специф. Номер: 8033021

FESTO



Информационен лист

Белег	Стойност
Разпределителна функция	5/2 моностабилен
Тип на задействане	електрически
монтажна ширина	26 mm
Стандартен номинален дебит	1,100 l/min
Operating pressure MPa	-0.09 ... 1 MPa
Работно налягане	-0.9 ... 10 bar
Конструкция	Плунжерен
Тип на ресет	пневматична пружина
Разрешение	с UL us - Recognized (OL)
Клас на защита	IP65 NEMA 4
Функция-изходящ въздух	дроселируем Via throttle plate Via individual sub-base
Принцип на уплътняване	мек
Монтажна позиция	по избор
Ръчно задействане	с принадлежности, с фиксация избутващ
Тип управление	с предуправление
Зхранване с управляващ(пилотен) въздух	външен вътрешно
Посока на протичане	по избор
Overlap	Positive overlap
Дисплей за сигналните статуси	LED
Pilot pressure MPa	0.3 ... 1 MPa
Управляващо(пилотно) налягане	3 ... 10 bar
Дебит на вентила	1,400 l/min
Дебит на вентил на отделна присединителна плоча	1,200 l/min
Оптимизиран дебит при пневматично свързан вентил	1,350 l/min
Дебит на вентил свързан в пневматична верига	1,100 l/min
Време за превключване, изключено	45 ms
Време за превключване, включено	25 ms
Продължителност на включване	100 %
Максимален позитивен тестови импулс с логика 0	1,200 µs
Максимален негативен тестови импулс с логика 1	1,100 µs
Мах. консумация на ток	72 mA
Номинално работно напрежение DC	24 V
Характеристика на бобината	24 V DC: 1,6 W
Устойчивост на пикови напрежения	2.5 kV
Степен на замърсяване	3
Допустими колебания на напрежението	+/- 10 %
Работна среда	Съгъстен въздух по ISO 8573-1:2010 [7:4:4]
Забележка за работната и пилотната среди	Възможен е режим на работа със смазване (изисква се за целия оставащ експлоатационен период)

Белег	Стойност
Устойчивост на вибрации	Тестване на транспортното решение на Ниво на тежест 2 според FN 942017-4 и EN 60068-2-6
Шоково съпротивление	Тест на удар с ниво на тежест 2 в съответствие с FN 942017-5 и EN 60068-2-28
Клас на корозионна устойчивост KBK	0 - няма корозия под напрежение
PWIS conformity	VDMA24364-B1/B2-L
Относителна влажност на въздуха	0 - 90 %
Управляващ флуид	Съгъстен въздух по ISO 8573-1:2010 [7:4:4]
Температура на околната среда	-5 ... 50 °C
Тегло на продукта	293 g
Електрически извод	Plug-in по ISO 15407-2
Тип на закрепване	на присъединителна плоча
Извод, пилот 12/14	Присъединителна плоча размер 26 mm по ISO 15407-2
Извод, пилот 82/84	по избор: не са обхванати от стандарта gefasst
Пневматичен извод 1	Присъединителна плоча размер 26 mm по ISO 15407-2
Пневматичен извод 2	Присъединителна плоча размер 26 mm по ISO 15407-2
Пневматичен извод 3	Присъединителна плоча размер 26 mm по ISO 15407-2
Пневматичен извод 4	Присъединителна плоча размер 26 mm по ISO 15407-2
Пневматичен извод 5	Присъединителна плоча размер 26 mm по ISO 15407-2
Материал-забележка	RoHS konform
Material seals	FPM HNBR NBR
Material housing	Алуминиева отливка PA
Material screws	Стомана, поцинкована