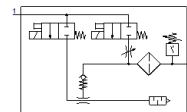
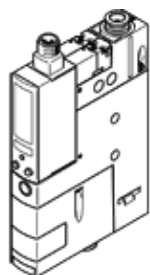


# Вакуум-смукателна дюза OVEM-20-H-B-PO-CE-N-1P

Специф. Номер: 8023701

FESTO



## Информационен лист

Белег	Стойност
Номинален размер, дюза на Лавал	2 mm
Растерен размер	20 mm
тип шумозаглушител	отворен
Монтажна позиция	по избор
Характеристика на ежектора	висок вакуум Стандарт
Степен на филтрация	40 µm
Ръчно задействане	избутващ
Интегрирана функция	Електрически вентил с издухващ импулс Дросел Електрически включващ вентил Филтър Обратен клапан Шумозаглушител отворен Реле за вакуум
Конструкция	модулен
Устойчивост на късо съединение	Да
Измервателна величина	Относително налягане
Измервателен принцип	пиезорезистивен
Функция на превключващия елемент	Нормално отворен контакт
Превключваща функция	Компаратор Гранична стойност с твърд хистерезис
Разпределителна функция	затворен
Защита на полюсите	за всички електрически връзки
Стандартен комутационен вход	IEC 61131-2
Тип на дисплея	LED
Възможности за настройка	Teach-In
Индикатор за превключена позиция	LED
Индикация за работно състояние	оптичен
Обхват за настройка, гранична стойност	-1 ... 0 bar
Работно налягане	2 ... 8 bar
работно налягане за max. Вакуум	5.3 bar
Макс. вакуум	93 %
Номинално работно налягане	6 bar
max. дебит на смукателния обем приведен към атмосферното налягане	86.5 l/min
Време за пълнене при номинално работно налягане	0.2 s
обхват на работното напрежение DC	20.4 ... 27.6 V
Продължителност на включване	100 %
Индуктивна предпазна верига	адаптиран към MZ-, MY-, ME-бобини
Изоляционно напрежение	50 V
Ток на празен ход	< 80 mA
Макс. ток на изхода	100 mA
Остатъчен ток	0.1 mA
Превключващ изход	PNP
Пад на напрежение	<= 1.5 V

Белег	Стойност
Характеристика на бобината	24 V DC: мощност при малък ток 0.3 W, мощност при голям ток 2.55 W
Устойчивост на пикови напрежения	0.8 kV
Устойчивост на претоварване	наличен
Степен на замърсяване	3
Разрешение	RCM Mark с UL us - Listed (OL)
КС mark	КС-EMV
СЕ- знаци (виж декларация за съответствие)	по EU-EMV-нормала
UKCA marking (see declaration of conformity)	To UK instructions for EMC
Работна среда	Съгъстен въздух по ISO 8573-1:2010 [7:4:4]
Забележка за работната и пилотната среди	Не е възможна работа при наличие на смазка
Клас на корозионна устойчивост KBK	2 - Умерена корозия под напрежение
PWIS conformity	VDMA24364 zone III
Температура на средата	0 ... 50 °C
Относителна влажност на въздуха	5 - 85 %
Ниво на звуковата емисия при номинално работно налягане	74 dB(A)
Клас на защита	IP65 III
Температура на околната среда	0 ... 50 °C
Мах. Въртящ момент на затягане	0,8 Nm с вътрешна резба 2,5 Nm с проход
Тегло на продукта	415 g
Измервателен обхват на налягането	-1 ... 0 bar
Точност FS	0.5 %FS
Хистерезис	0.02 bar
Повтаряемост на превключващата стойност, FS	0.6 %
Мрежова логика, входове	PNP
Електрически извод	5-пинов M12x1 Щекер
Тип на закрепване	с проходен отвор с вътрешна резба с принадлежности
Пневматичен извод 1	G1/4
Пневматичен извод 3	Интегриран шумозаглушител
Извод за вакуум	QS-8
Материал-забележка	RoHS konform
Material seals	NBR
Material receiver nozzle	POM
Material filter	тъкан РА Синтерова стомана
Material filter housing	РА-усилен
Material housing	Алуминиева отливка РА-усилен
Material hollow bolt	Алуминиева сплав
Material adjusting screw	Стомана
Material silencer	Алуминиева сплав ПУ-пяна
Material screws	Стомана
Material connector housing	Месинг, никелиран
Material electrical contact	Brass, gold-plated
Material pins	Стомана
Material transmitter nozzle	Алуминиева сплав
Material keypad	РА-усилен
Material fitting	Месинг, никелиран
Material bracket	Неръждаем