

# Филтър-регулатор LFR-1/2-D-5M-MAXI-MPA

Специф. Номер: 8002377

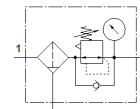
Classic - nicht für Neukonstruktionen verwenden

с метален препазен кожух и манометър, финост на филтъра 5 µm.

С ръчен кондензоотделител.

Modern alternatives can be found by entering the first four characters of the type code in the search field.

FESTO



## Информационен лист

| Белег                                    | Стойност   |
|--|--|
| Размер                                   | Maxi   |
| Серия                                    | D  |
| Заклучване на задействането              | Въртяща глава със заключване   |
| Монтажна позиция                         | вертикално +/- 5°  |
| Степен на филтрация                      | 5 µm   |
| Кондензоотделител                        | ръчен въртящ   |
| Конструкция                              | Филтър-регулатор с манометър   |
| Макс. количество на кондензата           | 80 cm <sup>3</sup>   |
| Предпазител за чаша                      | Метален предпазен кожух  |
| Манометър                                | с манометър  |
| Работно налягане                         | 1 ... 16 bar   |
| Обхват на регулиране на налягането       | 0.5 ... 12 bar   |
| Макс. хистерезис на налягането           | 0.4 bar  |
| Стандартен номинален дебит               | 7,500 l/min  |
| Работна среда                            | Съгстен въздух по ISO 8573-1:2010 [-:9:-]<br>инертен газ                                     |
| Забележка за работната и пилотната среди | Възможен е режим на работа със смазване (изисква се за целия оставащ експлоатационен период) |
| Клас на корозионна устойчивост KBK       | 2 - Умерена корозия под напрежение   |
| PWIS conformity                          | VDMA24364-B1/B2-L  |
| Температура на складиране                | -10 ... 60 °C  |
| Клас чистота на въздуха на изхода        | Съгстен въздух по ISO 8573-1:2010 [6:8:4]<br>инертен газ                                     |
| Температура на средата                   | -10 ... 60 °C  |
| Температура на околната среда            | -10 ... 60 °C  |
| Тегло на продукта                        | 1,370 g  |
| Тип на закрепване                        | Последователен монтаж<br>с принадлежности<br>по избор:                                       |
| Пневматичен извод 1                      | G1/2   |
| Пневматичен извод 2                      | G1/2   |
| Материал-забележка                       | RoHS konform   |
| Material housing                         | Цинкова отливка  |
| Material bowl                            | PC   |