

Елемент за подготовка на въздух FRC-3/8-D-7-MIDI-MPA

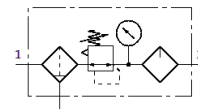
Специф. Номер: 8002339

Classic - nicht für Neukonstruktionen verwenden

FESTO

Изходящо налягане max. 7 bar, с манометър, филтър 40µ.

Modern alternatives can be found by entering the first four characters of the type code in the search field.



Информационен лист

| Белег | Стойност |
|--|--|
| Размер | Midi |
| Серия | D |
| Заклучване на задействането | Въртяща глава със заключване |
| Монтажна позиция | вертикално +/- 5° |
| Кондензоотделител | ръчен въртящ |
| Конструкция | Филтър-регулатор с манометър пропорционален стандартен омаслител мъгла |
| Макс. количество на кондензата | 43 cm ³ |
| Степен на филтрация | 40 µm |
| Предпазител за чаша | Метален предпазен кожух |
| Манометър | с манометър |
| Работно налягане | 1 ... 16 bar |
| Обхват на регулиране на налягането | 0.5 ... 7 bar |
| Макс. хистерезис на налягането | 0.2 bar |
| Стандартен номинален дебит | 2,000 l/min |
| Работна среда | Съгстен въздух по ISO 8573-1:2010 [-:9:-] инертен газ |
| Забележка за работната и пилотната среди | Възможен е режим на работа със смазване (изисква се за целия оставащ експлоатационен период) |
| Клас на корозионна устойчивост KBK | 2 - Умерена корозия под напрежение |
| PWIS conformity | VDMA24364-B1/B2-L |
| Клас чистота на въздуха на изхода | Съгстен въздух по ISO 8573-1:2010 [7:8:-] инертен газ |
| Температура на средата | -10 ... 60 °C |
| Температура на околната среда | -10 ... 60 °C |
| Тегло на продукта | 1,440 g |
| Тип на закрепване | Последователен монтаж с принадлежности |
| Пневматичен извод 1 | G3/8 |
| Пневматичен извод 2 | G3/8 |
| Материал-забележка | RoHS konform |
| Material housing | Цинкова отливка |
| Material bowl | PC |