

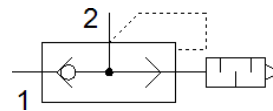
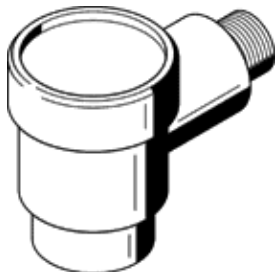
Бързоизпускащ клапан SEU-1/4

Специф. Номер: 6753

FESTO

с шумозаглушител.

Шумът при обезвъздушаване е измерен при налягане 6 bar срещу атмосферното на разстояние 1m.



Информационен лист

Белег	Стойност
Разпределителна функция	Бързо обезвъздушаване
Пневматичен извод 1	G1/4
Пневматичен извод 2	G1/4
Тип на закрепване	за завиване
Standard nominal flow rate, exhaust 0.6-0.5 MPa (6-5 bar, 87-72.5 psi)	1,100 l/min
Standard flow rate exhaust 0.6-0 MPa (6-0 bar, 87-0 psi)	2,300 l/min
Standard nominal flow rate pressurisation 0.6-0.5 MPa (6-5 bar, 87-72.5 psi)	960 l/min
Работно налягане	0.5 ... 10 bar
Температура на околната среда	-20 ... 75 °C
Material housing	Цинкова отливка
Работна среда	Съгъстен въздух по ISO 8573-1:2010 [7:-:-]
Номинален размер	7 mm
Монтажна позиция	по избор
Забележка за работната и пилотната среди	Възможен е режим на работа със смазване (изисква се за целия оставащ експлоатационен период)
PWIS conformity	VDMA24364-B1/B2-L
Температура на средата	-20 ... 75 °C
Ниво на звуково налягане	95 dB(A)
Тегло на продукта	120 g
Material seals	NBR