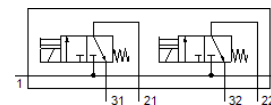
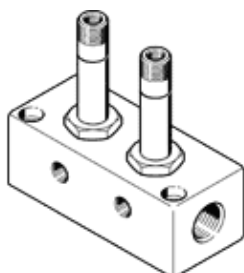


# Електромагнитен разпределител VMCH-2-3-1/8

Специф. Номер: 6686

FESTO

Този тип е за работа във вакуум.



## Информационен лист

Белег	Стойност
Разпределителна функция	2x3/2 затворен моностабилен
Тип на задействане	електрически
Стандартен номинален дебит	160 l/min
Operating pressure MPa	-0.095 ... 0.7 MPa
Работно налягане	-0.95 ... 7 bar
Конструкция	Разпределител с възвратна пружина
Тип на ресет	механична пружина
Клас на защита	IP65
Номинален размер	2.5 mm
Принцип на уплътняване	мек
Макс. брой места за вентили	2
Тип управление	директно
Консумация, повдигане	30 W
Консумация, задържане	22 W
Работна среда	Сгъстен въздух по ISO 8573-1:2010 [7:4:4]
Забележка за работната и пилотната среди	Възможен е режим на работа със смазване (изисква се за целия оставащ експлоатационен период)
PWIS conformity	VDMA24364-B2-L
Температура на средата	-10 ... 60 °C
Температура на околната среда	-5 ... 40 °C
Тегло на продукта	680 g
Електрически извод	Щекер
Тип на закрепване	с проходен отвор
Пневматичен извод 1	G1/4
Пневматичен извод 2	G1/8
Пневматичен извод 3	G1/8
Material housing	Алуминий