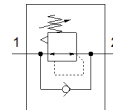
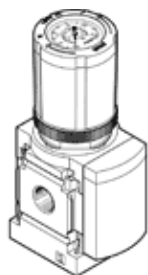


# Регулатор на налягане MS4-LR-1/8-D5-VS-DM1

Специф. Номер: 611432

FESTO



## Информационен лист

Белег	Стойност
Размер	4
Серия	MS
Заклучване на задействането	Въртяща глава със заключване
Монтажна позиция	по избор
Конструкция	Мембранен регулатор с директно управление
Регулираща функция	Изходно налягане постоянно с вторично обезвъздушаване с възвратен поток
Манометър	с манометър на въртящата глава
Operating pressure MPa	0.08 ... 1.4 MPa
Работно налягане	0.8 ... 14 bar
Обхват на регулиране на налягането	0.3 ... 4 bar
Max. pressure hysteresis (MPa)	0.04 MPa
Макс. хистерезис на налягането	0.4 bar
Max. pressure hysteresis	5.8 psi
Стандартен номинален дебит	1,200 l/min
Работна среда	Съгъстен въздух по ISO 8573-1:2010 [7:4:4] инертен газ
Забележка за работната и пилотната среди	Възможен е режим на работа със смазване (изисква се за целия оставащ експлоатационен период)
Клас на корозионна устойчивост KBK	2 - Умерена корозия под напрежение
PWIS conformity	VDMA24364-B1/B2-L
Температура на складиране	-10 ... 60 °C
Безопасно за храни	Моля, вижте допълнителната информация за материала
Температура на средата	-10 ... 60 °C
Температура на околната среда	-10 ... 60 °C
Тегло на продукта	225 g
Тип на закрепване	За челен монтаж на табло Последователен монтаж с принадлежности по избор:
Пневматичен извод 1	G1/8
Пневматичен извод 2	G1/8
Материал-забележка	RoHS konform
Material of connecting plate	Алуминиева отливка
Material control panel	PA POM
Material seals	NBR
Material housing	Алуминиева отливка
Material membrane	NBR