

# Електромагнитен разпределител CJM-5/2-1/2-CN

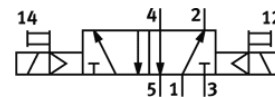
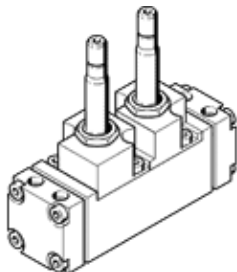
Специф. Номер: 6112

Classic - nicht für Neukonstruktionen verwenden

FESTO

с щекер и ръчно задействане, без монтажна плоча.

Modern alternatives can be found by entering the first four characters of the type code in the search field.



## Информационен лист

Белег	Стойност
Разпределителна функция	5/2 бистабилен
Тип на задействане	електрически
Работно налягане	1.5 ... 10 bar
Тип управление	с предупреждение
PWIS conformity	VDMA24364 zone III
Пневматичен извод 1	Свързваща плоча
Пневматичен извод 2	Свързваща плоча
Пневматичен извод 3	Свързваща плоча
Пневматичен извод 4	Свързваща плоча
Пневматичен извод 5	Свързваща плоча