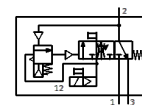
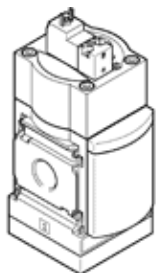


Вентил за плавно стартиране / обезвъздушаване MS6-SV-1/2-C-10V24P

Специф. Номер: 589250

FESTO



Информационен лист

Белег	Стойност
Серия	MS
Размер	6
Растерен размер	62 mm
Предпазна функция	Обезвъздушаване Prevention of unexpected start-up (pressurisation)
Ниво на техническите характеристики (PL)	Exhausting/category 1, Performance Level c Prevention of unexpected start-up (pressurisation)/category 1, Performance Level e
Забележка за принудителното динамизиране	Честота на превключване мин. 1 на месец
Конструкция	Плунжерен
Свобода на застъпване	Да
Тип на задействане	електрически
Зхранване с управляващ (пилотен) въздух	вътрешно
Принцип на уплътняване	мек
Функция-изходящ въздух	недроселируем
Ръчно задействане	Включващи пилотно-соленоидни разпределители: незадържачи, със задържане чрез нарастване на налягането и изпускателен вентил: задържач, със собствено връщане в изходна позиция
Тип на ресет	механична пружина
Тип управление	с предупредение
Разпределителна функция	3/2 затворен моностабилен Функция - Повишаване на налягането
Operating pressure MPa	0.3 ... 1 MPa
Работно налягане	3 ... 10 bar
C-стойност	23.2 l/sbar
b-стойност	0.4
Стандартен номинален дебит	5,700 l/min
Standard flow rate exhaust 0.6->0 MPa (6->0 bar, 87->0 psi)	7,600 l/min
Време за превключване, изключено	65 ms
Време за превключване, включено	370 ms
Продължителност на включване	100 %
Характеристика на бобината	24 V DC: 1,8 W
Допустими колебания на напрежението	+/- 10 %
Работна среда	Съгъстен въздух по ISO 8573-1:2010 [7:4:4]
Забележка за работната и пилотната среди	Възможен е режим на работа със смазване (изисква се за целия оставащ експлоатационен период)
Клас на корозионна устойчивост KBK	2 - Умерена корозия под напрежение
Материал-забележка	RoHS konform
PWIS conformity	VDMA24364-B1/B2-L
Клас на защита	IP65 с щекер
Температура на средата	0 ... 60 °C
Температура на околната среда	0 ... 60 °C
Температура на складиране	-10 ... 60 °C

Белег	Стойност
Шоково съпротивление	Тест на удар с ниво на тежест 2 в съответствие с FN 942017-5 и EN 60068-2-28
Устойчивост на вибрации	Тестване на транспортното решение на Ниво на тежест 2 според FN 942017-4 и EN 60068-2-6
СЕ- знаци (виж декларация за съответствие)	по EU-нормала за машини
Безопасно за храни	Моля, вижте допълнителната информация за материала
Тип на закрепване	Последователен монтаж с принадлежности по избор:
Монтажна позиция	по избор
Тегло на продукта	886 g
Пневматичен извод 1	G1/2
Пневматичен извод 2	G1/2
Пневматичен извод 3	G3/4
Електрически извод	4-пинов по IEC 61076-2-101
Material housing	Алуминиева отливка
Material seals	NBR
Material piston rod	високолегирана стомана, неръждаема