

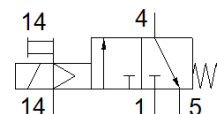
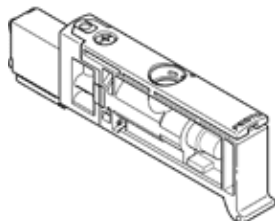
# Електромагнитен разпределител VUVB-ST12-M32C-MZH-QX-D-1T1

Специф. Номер: 575998

Classic - nicht für Neukonstruktionen verwenden

FESTO

Modern alternatives can be found by entering the first four characters of the type code in the search field.



## Информационен лист

| Белег  | Стойност   |
|--|--|
| Разпределителна функция                        | 3/2 затворен моностабилен  |
| Тип на задействане                             | електрически   |
| Размер на разпределителя                       | 12 mm  |
| Стандартен номинален дебит                     | 240 ... 400 l/min  |
| Operating pressure MPa                         | 0.2 ... 0.8 MPa  |
| Работно налягане                               | 2 ... 8 bar  |
| Конструкция                                    | Разпределител с възвратна пружина  |
| Клас на защита                                 | IP65   |
| Номинален размер                               | 4 mm   |
| Функция-изходящ въздух                         | недроселируем  |
| Принцип на уплътняване                         | мек  |
| Монтажна позиция                               | по избор   |
| Ръчно задействане                              | избутващ   |
| Тип управление                                 | с предуправление   |
| Зхранване с управляващ(пилотен) въздух         | външен   |
| Посока на протичане                            | нереверсивен   |
| Бележка към работното налягане                 | 0 - 0.8 MPa with external pilot air<br>0 - 8 bar при външен пилотен въздух                   |
| Pilot pressure MPa                             | 0.2 ... 0.8 MPa  |
| Управляващо(пилотно) налягане                  | 2 ... 8 bar  |
| Време за превключване, изключено               | 14 ms  |
| Време за превключване, включено                | 6 ms   |
| Продължителност на включване                   | 100 %  |
| Максимален позитивен тестови импулс с логика 0 | 800 µs   |
| Максимален негативен тестови импулс с логика 1 | 300 µs   |
| Характеристика на бобината                     | 24 V DC: 1 W   |
| Допустими колебания на напрежението            | +/- 10 %   |
| Работна среда                                  | Съгстен въздух по ISO 8573-1:2010 [7:4:4]  |
| Забележка за работната и пилотната среди       | Възможен е режим на работа със смазване (изисква се за целия оставащ експлоатационен период) |
| Устойчивост на вибрации                        | Transport application test with severity level 1 as per FN 942017-4 and EN 60068-2-6         |
| Шоково съпротивление                           | Тест на удар с ниво на тежест 1 в съответствие с FN 942017-5 и EN 60068-2-27                 |
| Клас на корозионна устойчивост KBK             | 0 - няма корозия под напрежение  |
| PWIS conformity                                | VDMA24364-B1/B2-L  |
| Температура на средата                         | -5 ... 60 °C   |
| Ниво на звуково налягане                       | 85 dB(A)   |
| Температура на околната среда                  | -5 ... 60 °C   |
| Тегло на продукта                              | 26.3 g   |
| Електрически извод                             | посредством присъединителна плоча  |
| Тип на закрепване                              | на присъединителна плоча   |

| Белег                 | Стойност         |
|-----------------------|------------------|
| Извод, пилот 14       | Свързваща плоча  |
| Пневматичен извод 1   | Свързваща плоча  |
| Пневматичен извод 3   | Свързваща плоча  |
| Пневматичен извод 5   | Свързваща плоча  |
| Материал-забележка    | RoHS konform     |
| Material seals        | NBR<br>TPE-U(PU) |
| Material housing      | PA-усилен        |
| Material Piston slide | Алуминиева сплав |