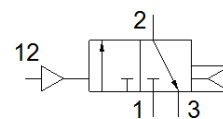
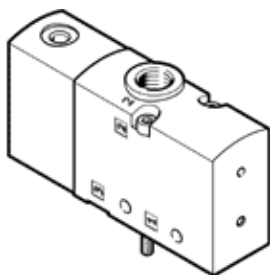


Пневматичен клапан VUWS-L20-M32C-A-N18

Специф. Номер: 575696

FESTO



Информационен лист

| Белег | Стойност |
|--|--|
| Разпределителна функция | 3/2 затворен моностабиленI |
| Тип на задействане | пневматичен |
| Размер на разпределителя | 21 mm |
| Стандартен номинален дебит | 700 l/min |
| Operating pressure MPa | 0.25 ... 1 MPa |
| Работно налягане | 2.5 ... 10 bar |
| Конструкция | Плунжерен |
| Тип на ресет | пневматична пружина |
| Разрешение | с UL us - Recognized (OL) |
| Номинален размер | 5.7 mm |
| Функция-изходящ въздух | дроселируем |
| Принцип на уплътняване | мек |
| Монтажна позиция | по избор |
| Ръчно задействане | Без |
| Тип управление | директно |
| Зхранване с управляващ(пилотен) въздух | вътрешно |
| Посока на протичане | нереверсивен |
| Overlap | Positive overlap |
| Pilot pressure MPa | 0.25 ... 1 MPa |
| Управляващо(пилотно) налягане | 2.5 ... 10 bar |
| Време за превключване, изключено | 15 ms |
| Време за превключване, включено | 7 ms |
| Работна среда | Съгъстен въздух по ISO 8573-1:2010 [7:4:4] |
| Забележка за работната и пилотната среди | Възможен е режим на работа със смазване (изисква се за целия оставащ експлоатационен период) |
| Устойчивост на вибрации | Тестване на транспортното решение на Ниво на тежест 2 според FN 942017-4 и EN 60068-2-6 |
| Шоково съпротивление | Тест на удар с ниво на тежест 2 в съответствие с FN 942017-5 и EN 60068-2-28 |
| Клас на корозионна устойчивост KBK | 2 - Умерена корозия под напрежение |
| PWIS conformity | VDMA24364-B1/B2-L |
| Температура на средата | -10 ... 60 °C |
| Управляващ флуид | Съгъстен въздух по ISO 8573-1:2010 [7:4:4] |
| Температура на околната среда | -10 ... 60 °C |
| Тегло на продукта | 145 g |
| Тип на закрепване | на клеморед с проходен отвор по избор: |
| Извод към атмосфера | несвързан |
| Пневматичен извод 1 | 1/8 NPT |
| Пневматичен извод 2 | 1/8 NPT |
| Пневматичен извод 3 | 1/8 NPT |
| Материал-забележка | RoHS konform |
| Material seals | HNBR NBR |

| Белег | Стойност |
|-----------------------|-------------------------------|
| Material housing | Алуминиева отливка лакиран |
| Material Piston slide | Алуминиева сплав |
| Material screws | Стомана, поцинкована |