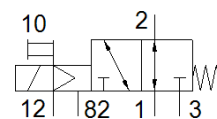


# Електромагнитен разпределител VUVS-L25-M32U-MZD-G14-F8-1C1

Специф. Номер: 575493

FESTO



## Информационен лист

Белег	Стойност
Разпределителна функция	3/2 отворен моностабилен
Тип на задействане	електрически
Размер на разпределителя	26.5 mm
Стандартен номинален дебит	1,000 l/min
Operating pressure MPa	-0.09 ... 1 MPa
Работно налягане	-0.9 ... 10 bar
Конструкция	Плунжерен
Тип на ресет	механична пружина
Разрешение	с UL us - Recognized (OL)
Клас на защита	IP65 с щекер по IEC 60529
Номинален размер	6.3 mm
Функция-изходящ въздух	дроселируем
Принцип на уплътняване	мек
Монтажна позиция	по избор
Ръчно задействане	с фиксация избутващ
Тип управление	с предуправление
Зхранване с управляващ(пилотен) въздух	външен
Посока на протичане	реверсивен
Overlap	Positive overlap
Pilot pressure MPa	0.25 ... 1 MPa
Управляващо(пилотно) налягане	2.5 ... 10 bar
b-стойност	0.3
C-стойност	4.3 l/sbar
Време за превключване, изключено	39 ms
Време за превключване, включено	11 ms
Продължителност на включване	100 %
Максимален позитивен тестови импулс с логика 0	2,000 µs
Максимален негативен тестови импулс с логика 1	3,600 µs
Характеристика на бобината	24 V DC: 3,3 W
Допустими колебания на напрежението	+/- 10 %
Работна среда	Съгъстен въздух по ISO 8573-1:2010 [7:4:4]
Забележка за работната и пилотната среди	Възможен е режим на работа със смазване (изисква се за целия оставащ експлоатационен период)
Устойчивост на вибрации	Тестване на транспортното решение на Ниво на тежест 2 според FN 942017-4 и EN 60068-2-6
Шоково съпротивление	Тест на удар с ниво на тежест 2 в съответствие с FN 942017-5 и EN 60068-2-28
Клас на корозионна устойчивост KBK	2 - Умерена корозия под напрежение
Температура на средата	-10 ... 60 °C
Управляващ флуид	Съгъстен въздух по ISO 8573-1:2010 [7:4:4]
Температура на околната среда	-10 ... 60 °C
Тегло на продукта	297 g

Белег	Стойност
Електрически извод	Plug pattern type C to EN 175301-803 по EN 175301-803
Тип на закрепване	на клеморед с проходен отвор по избор:
Извод към атмосфера	несвързан
Извод, пилот 82	M5
Извод, пилот 12	M5
Пневматичен извод 1	G1/4
Пневматичен извод 2	G1/4
Пневматичен извод 3	G1/4
Материал-забележка	RoHS konform
Material seals	HNBR NBR
Material housing	Алуминиева отливка лакиран
Material Piston slide	Алуминиева сплав
Material screws	Стомана, поцинкована