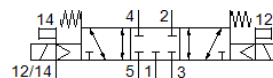


Електромагнитен разпределител VUVG-L18-P53C-ZT-G14-1P3

Специф. Номер: 574440

FESTO

Този тип е за работа във вакуум.



Информационен лист

| Белег | Стойност |
|--|--|
| Разпределителна функция | 5/3 затворен |
| Тип на задействане | електрически |
| Размер на разпределителя | 18 mm |
| Стандартен номинален дебит | 1,200 l/min |
| Operating pressure MPa | -0.09 ... 1 MPa |
| Работно налягане | -0.9 ... 10 bar |
| Конструкция | Плунжерен |
| Тип на ресет | механична пружина |
| Разрешение | RCM Mark с UL us - Recognized (OL) |
| Клас на защита | IP40 IP65 с щекер |
| Номинален размер | 6.5 mm |
| Функция-изходящ въздух | дроселируем |
| Принцип на уплътняване | мек |
| Монтажна позиция | по избор |
| Ръчно задействане | с фиксация избутващ покрит |
| Тип управление | с предупреждение |
| Зхранване с управляващ(пилотен) въздух | външен |
| Overlap | Positive overlap |
| Pilot pressure MPa | 0.3 ... 0.8 MPa |
| Управляващо(пилотно) налягане | 3 ... 8 bar |
| Време за превключване, изключено | 48 ms |
| Време за превключване, включено | 15 ms |
| Време за превключване, реверсирано | 29 ms |
| Продължителност на включване | 100 % |
| Максимален позитивен тестови импулс с логика 0 | 700 µs |
| Максимален негативен тестови импулс с логика 1 | 900 µs |
| Характеристика на бобината | 24 V DC: 1 W 24 V DC: мощност при малък ток 0.3 W, мощност при голям ток 1.0 W |
| Допустими колебания на напрежението | +/- 10 % |
| Работна среда | Съгъстен въздух по ISO 8573-1:2010 [7:4:4] |
| Забележка за работната и пилотната среди | Възможен е режим на работа със смазване (изисква се за целия оставащ експлоатационен период) |
| Устойчивост на вибрации | Тестване на транспортното решение на Ниво на тежест 2 според FN 942017-4 и EN 60068-2-6 |
| Ограничение на температурата на околната среда и на работния медум | Без редуция на задържащото напрежение -5 - 50 °C |
| Шоково съпротивление | Тест на удар с ниво на тежест 2 в съответствие с FN 942017-5 и EN 60068-2-28 |

| Белег | Стойност |
|------------------------------------|--|
| Клас на корозионна устойчивост KBK | 2 - Умерена корозия под напрежение |
| PWIS conformity | VDMA24364-B1/B2-L |
| Температура на средата | -5 ... 60 °C |
| Управляващ флуид | Съгъстен въздух по ISO 8573-1:2010 [7:4:4] |
| Температура на околната среда | -5 ... 60 °C |
| Тегло на продукта | 160 g |
| Електрически извод | чрез електрическа свързваща плоча |
| Тип на закрепване | на клеморед с проходен отвор по избор: |
| Извод, пилот 12/14 | M5 |
| Пневматичен извод 1 | G1/4 |
| Пневматичен извод 2 | G1/4 |
| Пневматичен извод 3 | G1/4 |
| Пневматичен извод 4 | G1/4 |
| Пневматичен извод 5 | G1/4 |
| Материал-забележка | RoHS konform |
| Material seals | HNBR NBR |
| Material housing | Алуминиева сплав |