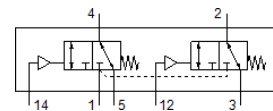


# Пневматичен клапан VUWG-L10-T32C-M-M7

Специф. Номер: 574255

FESTO



## Информационен лист

| Белег                                    | Стойност   |
|--|--|
| Разпределителна функция                  | 2x3/2 затворен моностабилен  |
| Тип на задействане                       | пневматичен  |
| Размер на разпределителя                 | 10 mm  |
| Стандартен номинален дебит               | 150 l/min  |
| Работно налягане                         | -0.9 ... 10 bar  |
| Конструкция                              | Плунжерен  |
| Тип на ресет                             | механична пружина  |
| Растерен размер                          | 10.5 mm  |
| Функция-изходящ въздух                   | дроселируем  |
| Принцип на уплътняване                   | мек  |
| Монтажна позиция                         | по избор   |
| Ръчно задействане                        | Без  |
| Тип управление                           | директно   |
| Посока на протичане                      | реверсивен   |
| Overlap                                  | Positive overlap   |
| Управляващо(пилотно) налягане            | 3 ... 10 bar   |
| Подходящ за вакуум                       | Да   |
| Време за превключване, изключено         | 7 ms   |
| Време за превключване, включено          | 6 ms   |
| Работна среда                            | Съгстен въздух по ISO 8573-1:2010 [7:4:4]  |
| Забележка за работната и пилотната среди | Възможен е режим на работа със смазване (изисква се за целия оставащ експлоатационен период) |
| Клас на корозионна устойчивост KBK       | 2 - Умерена корозия под напрежение   |
| PWIS conformity                          | VDMA24364-B1/B2-L  |
| Температура на средата                   | -5 ... 50 °C   |
| Управляващ флуид                         | Съгстен въздух по ISO 8573-1:2010 [7:4:4]  |
| Температура на околната среда            | -5 ... 60 °C   |
| Тегло на продукта                        | 51 g   |
| Тип на закрепване                        | на PR-лайсна<br>с проходен отвор<br>по избор:  |
| Извод, пилот 12                          | M5   |
| Извод, пилот 14                          | M5   |
| Пневматичен извод 1                      | M7   |
| Пневматичен извод 2                      | M7   |
| Пневматичен извод 3                      | M7   |
| Пневматичен извод 4                      | M7   |
| Пневматичен извод 5                      | M7   |
| Материал-забележка                       | RoHS konform   |
| Material seals                           | HNBR<br>NBR  |
| Material housing                         | Алуминий<br>елоксиран  |