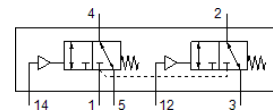
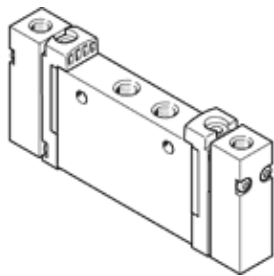


Пневматичен клапан VUWG-L10-T32C-M-M5

Специф. Номер: 574251

FESTO



Информационен лист

| Белег | Стойност |
|--|--|
| Разпределителна функция | 2x3/2 затворен моностабиленI |
| Тип на задействане | пневматичен |
| Размер на разпределителя | 10 mm |
| Стандартен номинален дебит | 135 l/min |
| Работно налягане | -0.9 ... 10 bar |
| Конструкция | Плунжерен |
| Тип на ресет | механична пружина |
| Растерен размер | 10.5 mm |
| Функция-изходящ въздух | дроселируем |
| Принцип на уплътняване | мек |
| Монтажна позиция | по избор |
| Ръчно задействане | Без |
| Тип управление | директно |
| Посока на протичане | реверсивен |
| Overlap | Positive overlap |
| Управляващо(пилотно) налягане | 3 ... 10 bar |
| Подходящ за вакуум | Да |
| Време за превключване, изключено | 7 ms |
| Време за превключване, включено | 6 ms |
| Работна среда | Съгстен въздух по ISO 8573-1:2010 [7:4:4] |
| Забележка за работната и пилотната среди | Възможен е режим на работа със смазване (изисква се за целия оставащ експлоатационен период) |
| Клас на корозионна устойчивост KBK | 2 - Умерена корозия под напрежение |
| PWIS conformity | VDMA24364-B1/B2-L |
| Температура на средата | -5 ... 50 °C |
| Управляващ флуид | Съгстен въздух по ISO 8573-1:2010 [7:4:4] |
| Температура на околната среда | -5 ... 60 °C |
| Тегло на продукта | 51 g |
| Тип на закрепване | на PR-лайсна с проходен отвор по избор: |
| Извод, пилот 12 | M5 |
| Извод, пилот 14 | M5 |
| Пневматичен извод 1 | M5 |
| Пневматичен извод 2 | M5 |
| Пневматичен извод 3 | M5 |
| Пневматичен извод 4 | M5 |
| Пневматичен извод 5 | M5 |
| Материал-забележка | RoHS konform |
| Material seals | HNBR NBR |
| Material housing | Алуминий елоксиран |