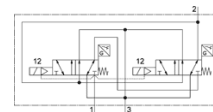
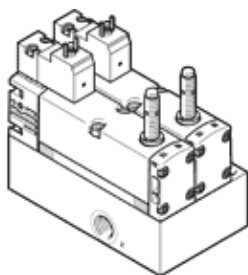


Блок за управление VOFA-L26-T32C-M-G14-1C1-ANP

Специф. Номер: 574012

FESTO



Информационен лист

Белег	Стойност
Разпределителна функция	3/2 затворен моностабилен I
Тип на задействане	електрически
монтажна ширина	65 mm
Стандартен номинален дебит	1,050 l/min
Operating pressure MPa	0.3 ... 1 MPa
Работно налягане	3 ... 10 bar
Конструкция	Плунжерен
Тип на ресет	механична пружина
Клас на защита	IP65 NEMA 4
Разрешение	с UL us - Recognized (OL)
КС mark	КС-EMV
СЕ- знаци (виж декларация за съответствие)	по EU-EMV-нормала по EU-нормала за машини
UKCA marking (see declaration of conformity)	To UK instructions for EMC To UK instructions for machines
Отдел издаващ сертификати	UL MH19482
Функция-изходящ въздух	дроселируем
Принцип на уплътняване	мек
Монтажна позиция	по избор
Отговаря на стандарта	EN 60947-5-2
Ръчно задействане	Без
Тип управление	с предупреждение
Зхранване с управляващ(пилотен) въздух	вътрешно
Посока на протичане	нереверсивен
Измервателен принцип	индуктивен
Overlap	Positive overlap
Първичен преобразувател за защита от обръщане на поляритета	За всички електрически връзки
Предпазна функция	Обезвъздушаване Защита от манипулация/ задействане
Ниво на техническите характеристики (PL)	Обезвъздушаване / bis Kat. 4, Ple Защита срещу манипулиране, превенция на неочаквано включване, до категория 4, ниво на техническите характеристики: e
Забележка за принудителното динамизиране	Честота на превключване - най- малко веднъж седмично
Дисплей за сигналните статуси	с принадлежности
Отчитане на позицията при превключване	Нормална позиция с първичен преобразувател
Първичен преобразувател за показване на статуса на превключването	LED
Pilot pressure MPa	0.3 ... 1 MPa
Управляващо(пилотно) налягане	3 ... 10 bar
Подходящ за вакуум	Не
Standard flow rate exhaust 0.6->0 MPa (6->0 bar, 87->0 psi)	2,650 l/min
Standard flow rate exhaust 0.6->0 MPa (6->0 bar, 87->0 psi) in the event of a fault	1,050 l/min
Време за превключване, изключено	54 ms
Време за превключване, включено	24 ms

Белег	Стойност
Вентил - сензор време за включване	58 ms
Вентил - сензор време за изключване	11 ms
Продължителност на включване	100 %
Максимален позитивен тестови импулс с логика 0	1,000 µs
Максимален негативен тестови импулс с логика 1	800 µs
Превключващ изход	NPN
Характеристика на бобината	24 V DC: 1,8 W
Допустими колебания на напрежението	-15 % / +10 %
Работна среда	Сгъстен въздух по ISO 8573-1:2010 [7:4:4]
Забележка за работната и пилотната среди	Възможен е режим на работа със смазване (изисква се за целия оставащ експлоатационен период)
Устойчивост на вибрации	Тестване на транспортното решение на Ниво на тежест 2 според FN 942017-4 и EN 60068-2-6
Шоково съпротивление	Тест на удар с ниво на тежест 2 в съответствие с FN 942017-5 и EN 60068-2-28
Клас на корозионна устойчивост KBK	0 - няма корозия под напрежение
PWIS conformity	VDMA24364-B1/B2-L
Мах. магнитно интерферентно поле	60 mT
Температура на средата	-5 ... 50 °C
Ниво на звуково налягане	85 dB(A)
Защита срещу директен и индиректен контакт	Protective extra-low voltage with safe disconnection (PELV) Клас на защита според EN60950/IEC 950
Управляващ флуид	Сгъстен въздух по ISO 8573-1:2010 [7:4:4]
Температура на околната среда	-5 ... 50 °C
Nominal altitude of use	1000 m според VDE 0580
Тегло на продукта	1,134 g
Работен обхват на напрежението, DC сензор	10 ... 30 V
Първичен преобразувател за защита от обръщане на поляритета	пулсиращ
Първичен преобразувател за ток на празен ход	≤ 10 mA
Първичен преобразувател за максимален изходен ток	200 mA
Първичен преобразувател за максимална честота на превключване	5,000 Hz
Първичен преобразувател за остатъчни пулсации	± 10 %
Първичен преобразувател за издръжливост на късо съединение	≤ 2 V
Електрически извод	Plug pattern type C to EN 175301-803 по EN 175301-803 без защитен проводник
Извод за сензор	Щекер 3-пинов M8x1
Тип на закрепване	с проходен отвор
Пневматичен извод 1	G1/4
Пневматичен извод 2	G1/4
Пневматичен извод 3	G1/4
Материал-забележка	RoHS konform
Material seals	FPM HNBR NBR
Material housing	Алуминиева отливка РА
Material screws	Стомана, поцинкована
Функция на превключващия елемент	нормално затворен контакт