

Пневматичен клапан

CL-5/2-1/4

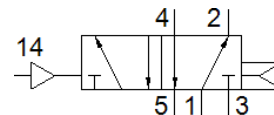
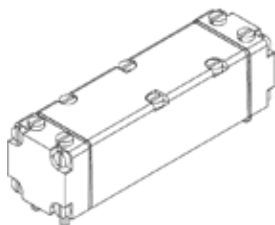
Специф. Номер: 5734

Classic - nicht für Neukonstruktionen verwenden

FESTO

без присъединителна плоча

Modern alternatives can be found by entering the first four characters of the type code in the search field.



Информационен лист

Белег	Стойност
Разпределителна функция	5/2 моностабилен
Тип на действие	пневматичен
Стандартен номинален дебит	1,400 l/min
Работно налягане	1 ... 10 bar
Номинален размер	6.5 mm
Монтажна позиция	по избор
Ръчно действие	избутващ
Управляващо(пилотно) налягане	2 ... 10 bar
Макс. честота на превключване	40 Hz
Време за превключване, включено	28 ms
Работна среда	Съгъстен въздух според ISO 8573-1:2010 [7:4:4]
Забележка за работната и пилотната среди	Възможен е режим на работа със смазване (изисква се за целия оставащ експлоатационен период)
PWIS conformity	VDMA24364 zone III
Температура на средата	-10 ... 60 °C
Тип на закрепване	на присъединителна плоча
Извод, пилот 12	G1/8
Извод, пилот 14	G1/8
Пневматичен извод 1	G1/4
Пневматичен извод 2	G1/4
Пневматичен извод 3	G1/4
Пневматичен извод 4	G1/4
Пневматичен извод 5	G1/4
Material seals	NBR
Material housing	Алуминиева сплав
Material membrane	PUR