

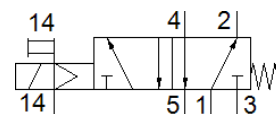
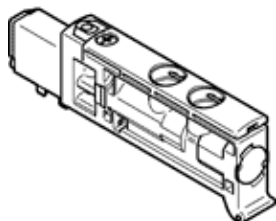
Електромагнитен разпределител VUVB-ST12-M52-MZD-QX-D-1T1

Специф. Номер: 570909

Classic - nicht für Neukonstruktionen verwenden

FESTO

Modern alternatives can be found by entering the first four characters of the type code in the search field.



Информационен лист

Белег	Стойност
Разпределителна функция	5/2 моностабилен
Тип на задействане	електрически
Размер на разпределителя	12 mm
Стандартен номинален дебит	240 ... 400 l/min
Operating pressure MPa	0.28 ... 0.8 MPa
Работно налягане	2.8 ... 8 bar
Конструкция	Разпределител с възвратна пружина
Тип на ресет	механична пружина
Клас на защита	IP65
Номинален размер	4 mm
Функция-изходящ въздух	недроселируем
Принцип на уплътняване	мек
Монтажна позиция	по избор
Ръчно задействане	с фиксация избутващ
Тип управление	с предупреждение
Зхранване с управляващ(пилотен) въздух	външен
Посока на протичане	нереверсивен
Бележка към работното налягане	0 - 0.8 MPa with external pilot air 0 - 8 bar при външен пилотен въздух
Pilot pressure MPa	0.28 ... 0.8 MPa
Управляващо(пилотно) налягане	2.8 ... 8 bar
Време за превключване, изключено	14 ms
Време за превключване, включено	6 ms
Продължителност на включване	100 %
Максимален позитивен тестови импулс с логика 0	800 µs
Максимален негативен тестови импулс с логика 1	300 µs
Характеристика на бобината	24 V DC: 1 W
Допустими колебания на напрежението	+/- 10 %
Работна среда	Състен въздух по ISO 8573-1:2010 [7:4:4]
Забележка за работната и пилотната среди	Възможен е режим на работа със смазване (изисква се за целия оставащ експлоатационен период)
Устойчивост на вибрации	Transport application test with severity level 1 as per FN 942017-4 and EN 60068-2-6
Шоково съпротивление	Тест на удар с ниво на тежест 1 в съответствие с FN 942017-5 и EN 60068-2-27
Клас на корозионна устойчивост KBK	0 - няма корозия под напрежение
PWIS conformity	VDMA24364-B1/B2-L
Температура на средата	-5 ... 60 °C
Ниво на звуково налягане	85 dB(A)
Температура на околната среда	-5 ... 60 °C
Тегло на продукта	27.8 g

Белег	Стойност
Електрически извод	посредством присъединителна плоча
Тип на закрепване	на присъединителна плоча
Извод, пилот 14	Свързваща плоча
Пневматичен извод 1	Свързваща плоча
Пневматичен извод 3	Свързваща плоча
Пневматичен извод 5	Свързваща плоча
Материал-забележка	RoHS konform
Material seals	NBR TPE-U(PU)
Material housing	PA-усилен
Material Piston slide	Алуминиева сплав